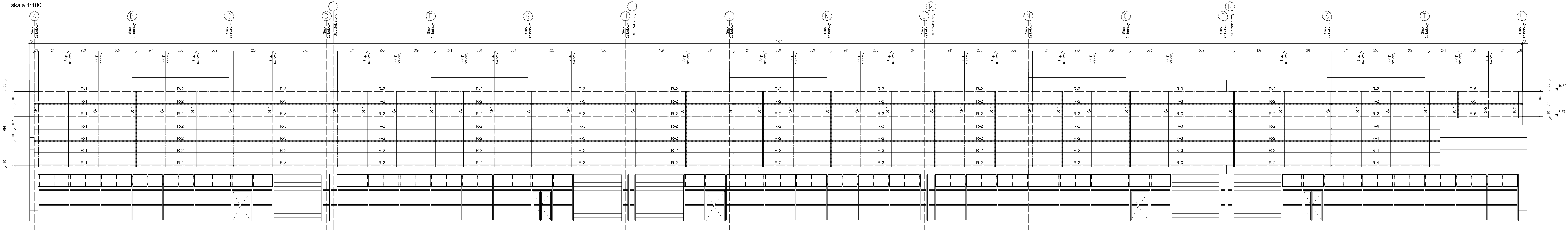
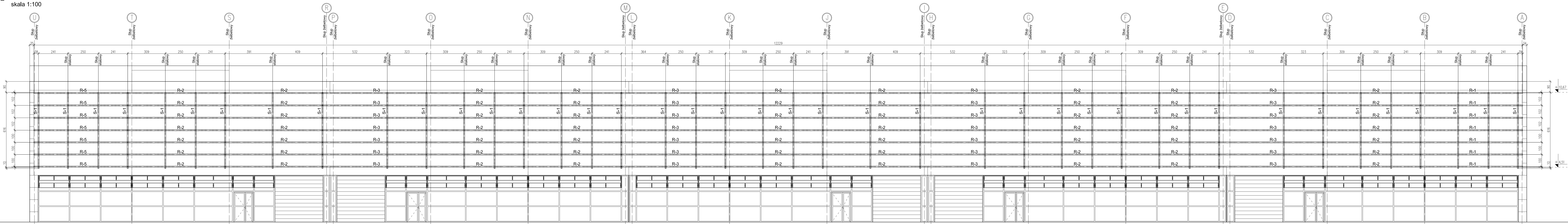


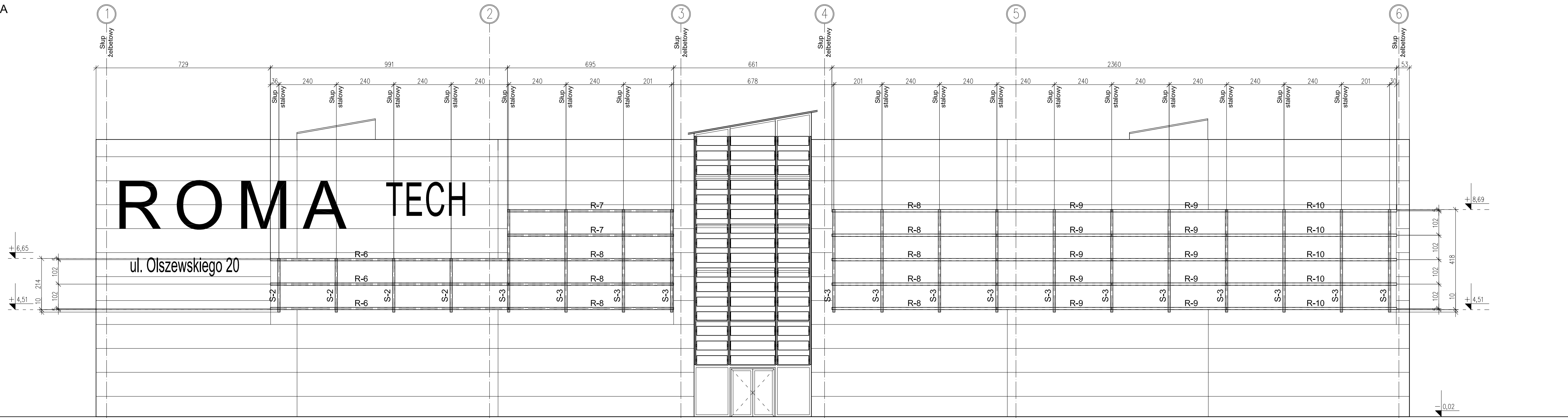
HALA CT_ ELEWACJA ZACHODNIA
skala 1:100



HALA CT_ ELEWACJA WSCHODNIA
skala 1:100



HALA CT_ ELEWACJA POŁUDNIOWA
skala 1:100



UWAGI:

- rozmieszczenie słupów zweryfikować na budowie
- połączenia projektowanych słupów z istniejącymi słupami konstrukcji hali wykonać zgodnie z detalami przedstawionymi na rysunkach
- mocowanie słupów projektowanego rusztu do istniejących słupów konstrukcji obiektu wykonać maksymalnie co 100 cm
- ze względu na wspornikową część słupa pierwsze mocowanie wykonać bezpośrednio pod prefabrykowaną belką B-1.1 a następne w odległości 30 cm między osiami sąsiednich mocowań
- przed przystąpieniem do mocowania słupów wyznaczyć miejsca mocowania tak, aby wykluczyć ewentualne kolizje z elementami konstrukcji hali oraz instalacjami
- sposób mocowania wszystkich projektowanych słupów do konstrukcji hali wybrać spośród połączeń przedstawionych na detalach z wykorzystaniem łączników L-1 oraz L-2 po wcześniejszej weryfikacji stanu istniejącego na budowie
- długość tulei dystansowej łączników dopasować na budowie do rozpatrywanego przypadku mocowania w ryglach, w których nie wydano otworów pośrednich do mocowania rygli do słupów rusztu wykonać otwory na budowie po wcześniejszym zamocowaniu słupów do konstrukcji hali
- wszystkie połączenia montażowe na budowie zaprojektowano jako śrubowane z śrub kl. 8.8

LEGENDA:

- S słup rusztu wsporcze
- R rygiel rusztu wsporcze

ZABEZPIECZENIE ANTYKOROZYJNE:
- ocieplenie poprzez posadowienie do stopnia Ss.2
- cyklowanie ogniwe
- rozmieszczenie okładzin technologicznych oraz ich wielkość wg wytycznej cyklowania

Stal: S235 JR
Spawanie MAG

GMINA KIELCE – KIELECKI PARK TECHNOLOGICZNY UL. OLSZEWSKIEGO 6, 25 – 663 KIELCE		nr 6347, 6350 obr. OBR. 0005 KIELCE, UL. OLSZEWSKIEGO W KIELCACH	
BUDOWA BUDYNKOWYCH INSTALACJI FOTOWOLTAEICZNYCH NA BUDYNKU HALI CENTRUM TECHNOLOGICZNEGO		CT	
HALA CT - SCHEMATY MONTAŻOWE		694x1350	
KONSTRUKCJA		PROJEKT WYKONAWCZY	
mgr inż. Andrzej Bystrzycki wzrost: SŁUCHOWY spec. konstrukcyjno - budowlana		1:100	
DATA: 04. 2015		K-1	