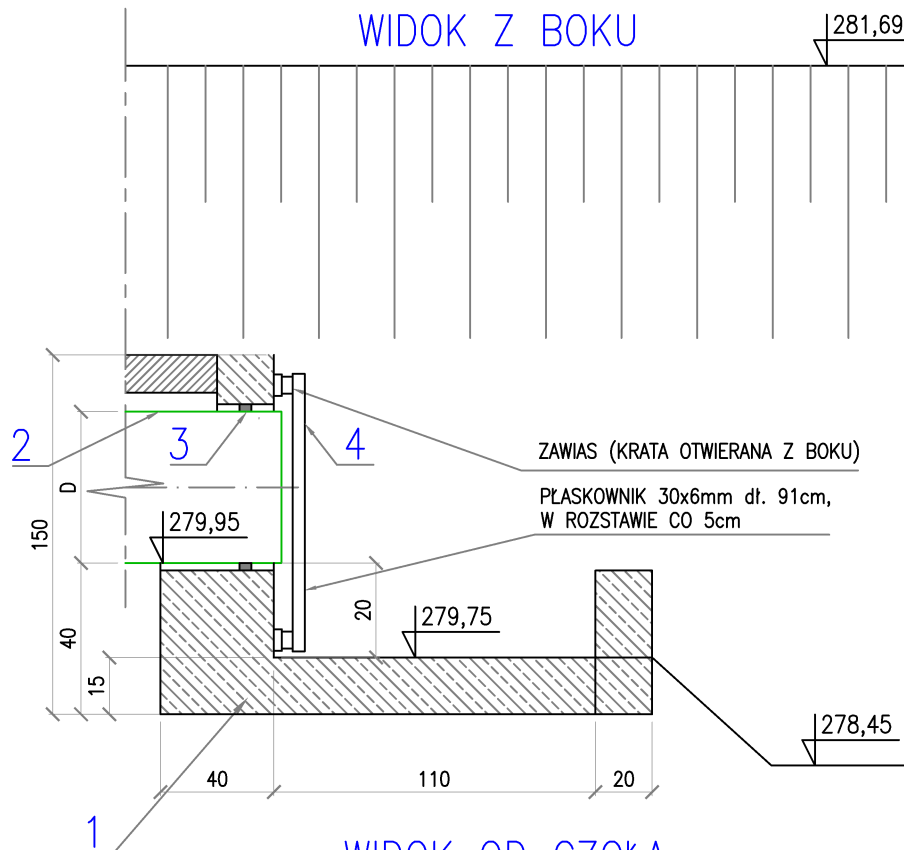
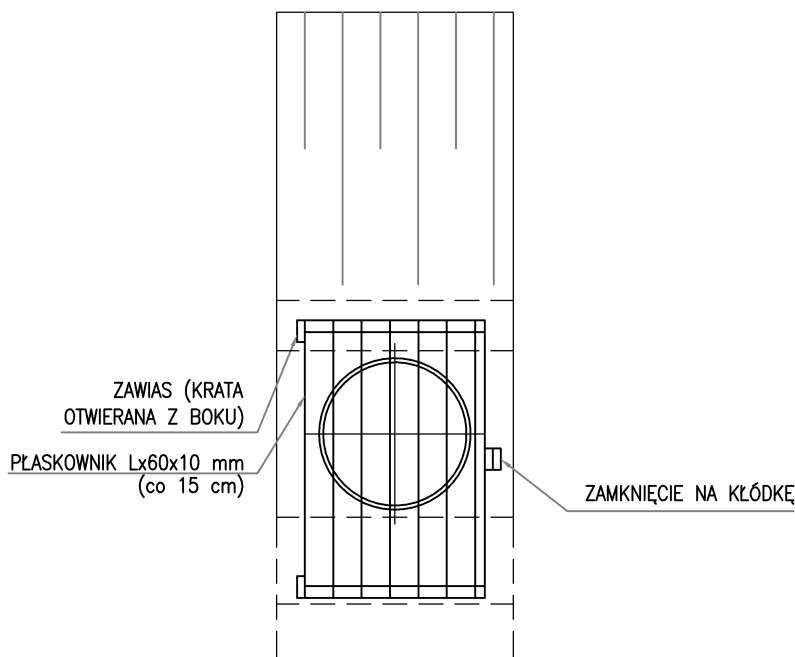


# WIDOK Z BOKU



# WIDOK OD CZOŁA



# OZNACZENIA

1. ŻELBETOWY PRZYZCÓLEK (WŁOT WÓD OPADOWYCH Z KOLEKTORA KD)
2. RURA PEHD- $\varnothing$ 600mm.
3. PRZEJŚCIE SZCZELNE.
4. PROJ. KRATA STALOWA ZABEZPIECZONA ANTYKOROZYJNIE.

## WYLOT DO ZBIORNIKA RETENCYJNEGO

nr Rys.

PUT-PW-S-09

skala 1:50

## NAZWA ZAMIERZENIA INWESTYCYJNEGO

Budowa energetycznej linii kablowej niskiego napięcia 0,4 Kv długości 1212 m, energetycznych linii oświetleniowych niskiego napięcia 0,4 kv długości 743 m, energetycznych linii kablowych średniego napięcia 15 kv długości 1036 m, sieci wodociągowej rozdzielczej do DN 180 mm długości 1280,2 m, sieci kanalizacji sanitarnej grawitacyjno- tłocznej do DN 200 mm długości 883,85 m, sieci kanalizacji deszczowej do DN 1200 mm długości 1537,3 m, sieci ciepłowniczej długości 1445,45 m, trzech kontenerowych stacji transformatorowych 15kV/0,4 kv, zbiornika retencyjnego o pojemności 600 m3 oraz wewnętrznych dróg dojazdowych o łącznej długości 751,63 m na dz. nr: 3/20, 5/5, 3/18, 6/358, 6/359, 6/421, 6/422, 6/360, 6/390, 6/361, 5/70, 6/362, 6/363, 6/414, 6/285, 6/413, 6/389, 6/289, 6/398, 6/301, 6/302, 6/263, 6/286, 6/187, 6/419, 5/72, 5/67, 5/68, 6/420, 5/45, 5/65 obręb 0005 przy ul. K. Olszewskiego w Kielcach

oraz budowa linii kanalizacji telekomunikacyjnej dł. ok 1105,4 mb na dz. nr ewid. 6/422, 6/421, 6/359, 6/358, 6/414, 6/286, 6/413, 6/363, 6/362, 5/70, 5/72, 5/68, 5/67, obręb 0005 przy ul. K. Olszewskiego w Kielcach

realizowanych w ramach zadania pn.: „Uzbrojenie terenów inwestycyjnych Kieleckiego Parku Technologicznego w rejonie ul. Olszewskiego w Kielcach- strefa B i C”.

## ADRES ZAMIERZENIA INWESTYCYJNEGO

NA DZ. O NR EWID.: 3/20, 5/5, 3/18, 6/358, 6/359, 6/421, 6/422, 6/360, 6/390, 6/361, 5/70, 6/362, 6/363, 6/414, 6/285, 6/413, 6/389, 6/289, 6/398, 6/301, 6/302, 6/263, 6/286, 6/187, 6/419, 5/72, 5/67, 5/68, 6/420, 5/45, 5/65 , 5/69 obręb 0005 przy ul. K. Olszewskiego w Kielcach

## AUTOR PROJEKTU



**TERA GROUP**

PRACOWNIA  
ARCHITEKTONICZNA

TERA GROUP  
Pracownia Architektoniczna Sp. z o.o.

25-514 Kielce, ul. Koźia 2/2,

t: 883 939 139 NIP: 959-195-03-17

e: pracownia@teragroup.pl www.teragroup.pl

PROJEKTOWAŁ	Nr upr.	Podpis
mgr inż. KRYSZYNA CHODACKA	KL-54/2002	
OPRACOWAŁ		
mgr inż. PRZEMYSŁAW CHODACKI		
SPRAWDZIŁ		
mgr inż. ADRIANNA MICHAŁSKA	KL-128/2002	

Faza projektu

## PROJEKT WYKONAWCZY

Branża  
INSTALACJE SANITARNE

Tytuł rysunku

## WYLOT DO ZBIORNIKA RETENCYJNEGO

Numer rysunku

PUT - PW - S 09

PROJEKT	ETAP/bud	BRANŻ	NR RYS	REW
Nr rewizji	Opis rewizji			
-	-			
Skala	Data	Rysował	Str	
1:50	02.2017			