

**LEGENDA**

1. KAMER...  
 2. KAMER...  
 3. KAMER...  
 4. KAMER...  
 5. KAMER...  
 6. KAMER...  
 7. KAMER...  
 8. KAMER...  
 9. KAMER...  
 10. KAMER...

**UMIAR**

1. KAMER...  
 2. KAMER...  
 3. KAMER...  
 4. KAMER...  
 5. KAMER...  
 6. KAMER...  
 7. KAMER...  
 8. KAMER...  
 9. KAMER...  
 10. KAMER...

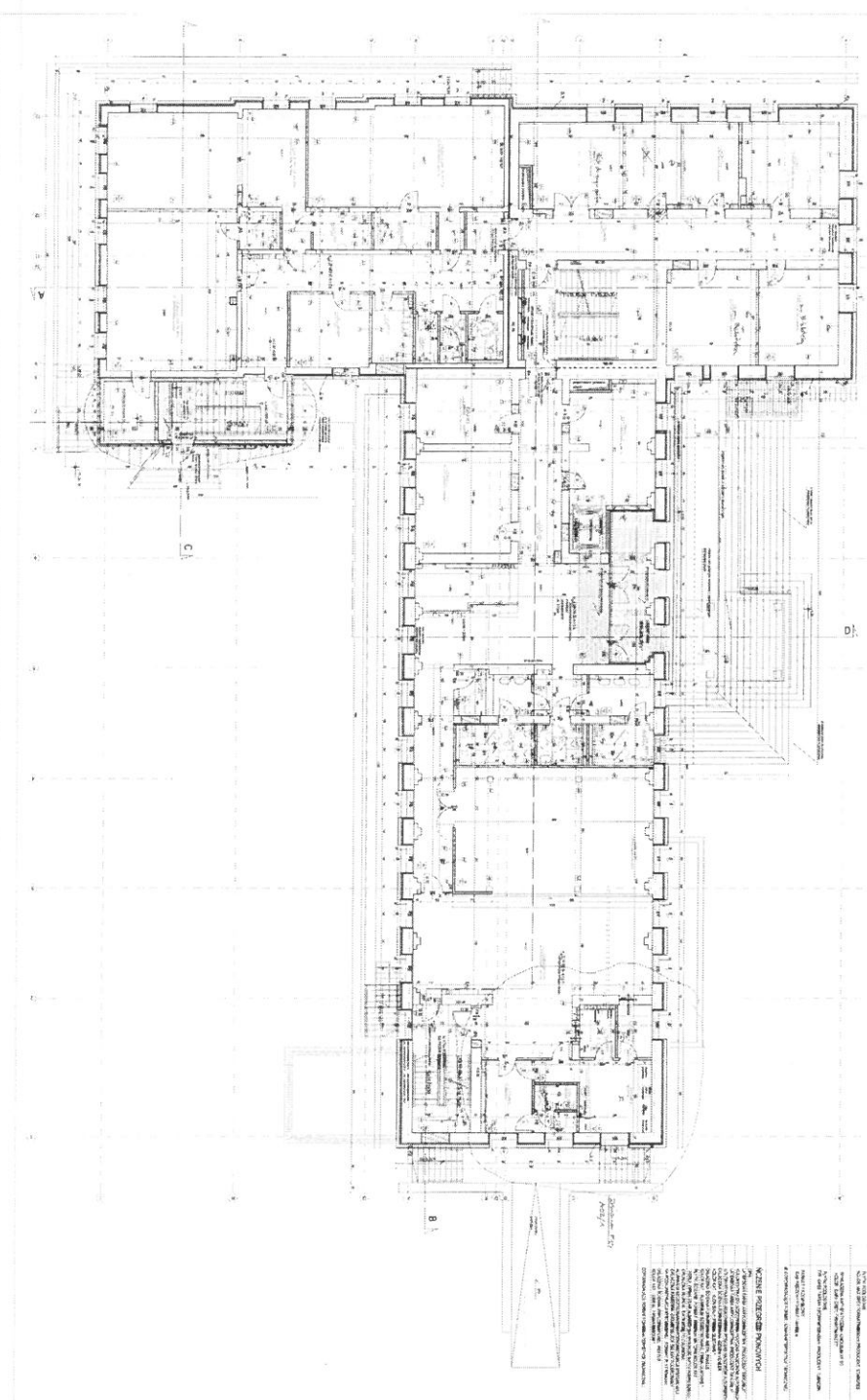
**LEGENDA**

1. KAMER...  
 2. KAMER...  
 3. KAMER...  
 4. KAMER...  
 5. KAMER...  
 6. KAMER...  
 7. KAMER...  
 8. KAMER...  
 9. KAMER...  
 10. KAMER...

**LEGENDA**

1. KAMER...  
 2. KAMER...  
 3. KAMER...  
 4. KAMER...  
 5. KAMER...  
 6. KAMER...  
 7. KAMER...  
 8. KAMER...  
 9. KAMER...  
 10. KAMER...

PROJEKTOWA...  
 1. KAMER...  
 2. KAMER...  
 3. KAMER...  
 4. KAMER...  
 5. KAMER...  
 6. KAMER...  
 7. KAMER...  
 8. KAMER...  
 9. KAMER...  
 10. KAMER...



**LEGENDA**

Lokalno użytkowe  
 Lokalno mieszkalny  
 Lokalno usługowy  
 Lokalno przemysłowy  
 Lokalno magazynowy  
 Lokalno biurowy  
 Lokalno kulturalny  
 Lokalno sportowy  
 Lokalno rekreacyjny  
 Lokalno oświatowy  
 Lokalno opiekuńczy  
 Lokalno usługowy ogólnego przeznaczenia

**UWAGI**

1. Plan przedstawia budynek wielokondygnacyjny, którego konstrukcja jest oparta na systemie ramowym z żelbetonowymi słupkami i belkami. Stropiejsze wykonano z płyt żelbetonowych. Wymiarowania podane są w metrach z dokładnością do centymetrów.

2. Budynek przeznaczony jest do użytku mieszkaniowego, usługowego i kulturalnego. Lokale mieszkalne wyposażone są w łazienki, kuchnie i pokoje sypialne.

3. W projekcie uwzględniono systemy ogrzewania centralnego i wentylacji mechanicznej z odzyskiem ciepła. Instalacje elektryczne i wodociągowe są zaprojektowane zgodnie z aktualnymi przepisami technicznymi.

4. Wykonanie prac ziemnych i robót fundamentowych zgodnie z projektem. Wymagane jest przeprowadzenie pomiarów terenowych przed rozpoczęciem prac.

5. Materiały wykończeniowe wykonać zgodnie z załączoną specyfikacją techniczną. Wykonanie prac musi być nadziewane przez uprawnionego inspektora nadzoru.

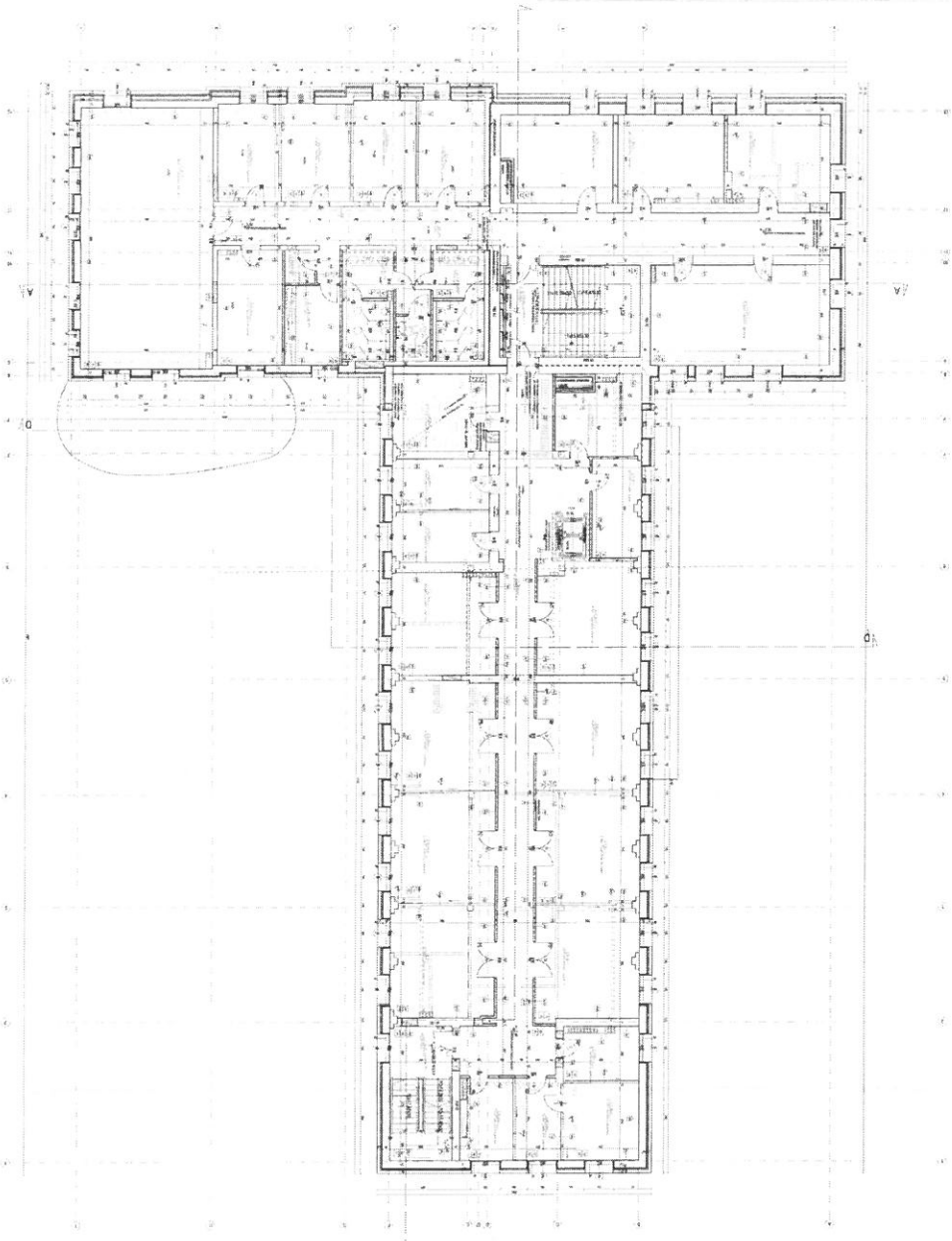
**OPIS**

Budynek składa się z dwóch części połączonych wspólnymi korytarzami i schodami. Każda część posiada własny wjazd i wyjście. Wnętrze jest przestronne i jasne, z dużymi oknami. Wykonano z wysokiej jakości materiałów. W projekcie uwzględniono również systemy ochrony przeciwpożarowej i przeciwkradzieżowej.

**OPIS DZIAŁALNOŚCI**

1. Lokale mieszkalne (L.M.) - 150 lokali  
 2. Lokale usługowe (L.U.) - 20 lokali  
 3. Lokal kulturalny (L.K.) - 1 lokal

Lp.	WYMAGANIA		JEDNOSTKA WYMIAROWA	WYMAGANE WARTOŚCI	WYKONANE WARTOŚCI
	WYMAGANIE	WARTOŚĆ			
1	Wysokość pomieszczenia	2.40	m	2.40	
2	Wysokość do sufitu	2.60	m	2.60	
3	Wysokość do podłogi	2.20	m	2.20	
4	Grubość ścian zewnętrznych	240	mm	240	
5	Grubość ścian wewnętrznych	120	mm	120	
6	Grubość stropów	120	mm	120	
7	Grubość posadzek	80	mm	80	
8	Grubość wykładzin	3	mm	3	
9	Grubość tynków	15	mm	15	
10	Grubość gipsu	10	mm	10	
11	Grubość malierzy	1.5	mm	1.5	
12	Grubość farby	0.3	mm	0.3	
13	Grubość izolacji	50	mm	50	
14	Grubość okładzin	3	mm	3	
15	Grubość listew	15	mm	15	
16	Grubość płyt	10	mm	10	
17	Grubość profili	10	mm	10	
18	Grubość narożników	10	mm	10	
19	Grubość listew ściennych	10	mm	10	
20	Grubość listew podłogowych	10	mm	10	
21	Grubość listew sufitowych	10	mm	10	
22	Grubość listew drzwiowych	10	mm	10	
23	Grubość listew okiennych	10	mm	10	
24	Grubość listew balkonowych	10	mm	10	
25	Grubość listew schodowych	10	mm	10	
26	Grubość listew innych	10	mm	10	
27	Grubość listew innych	10	mm	10	
28	Grubość listew innych	10	mm	10	
29	Grubość listew innych	10	mm	10	
30	Grubość listew innych	10	mm	10	
31	Grubość listew innych	10	mm	10	
32	Grubość listew innych	10	mm	10	
33	Grubość listew innych	10	mm	10	
34	Grubość listew innych	10	mm	10	
35	Grubość listew innych	10	mm	10	
36	Grubość listew innych	10	mm	10	
37	Grubość listew innych	10	mm	10	
38	Grubość listew innych	10	mm	10	
39	Grubość listew innych	10	mm	10	
40	Grubość listew innych	10	mm	10	



**LEGENDA**

1. Kuchnia  
2. Jadalnia  
3. Salonik  
4. Pokój  
5. Łazienka  
6. Korytarz  
7. Schody  
8. Wiatrołap  
9. Balkon  
10. Garaż

**OPIS**

1. Kuchnia: wyposażenie w meble kuchenne, sprzęt AGD, okna z parapetami.

2. Jadalnia: wyposażenie w meble jadalniane, okna z parapetami.

3. Salonik: wyposażenie w meble salonowe, okna z parapetami.

4. Pokój: wyposażenie w meble pokojowe, okna z parapetami.

5. Łazienka: wyposażenie w meble łazienkowe, sprzęt AGD, okna z parapetami.

6. Korytarz: wyposażenie w drzwi, okna z parapetami.

7. Schody: wyposażenie w drzwi, okna z parapetami.

8. Wiatrołap: wyposażenie w drzwi, okna z parapetami.

9. Balkon: wyposażenie w meble balkonowe, okna z parapetami.

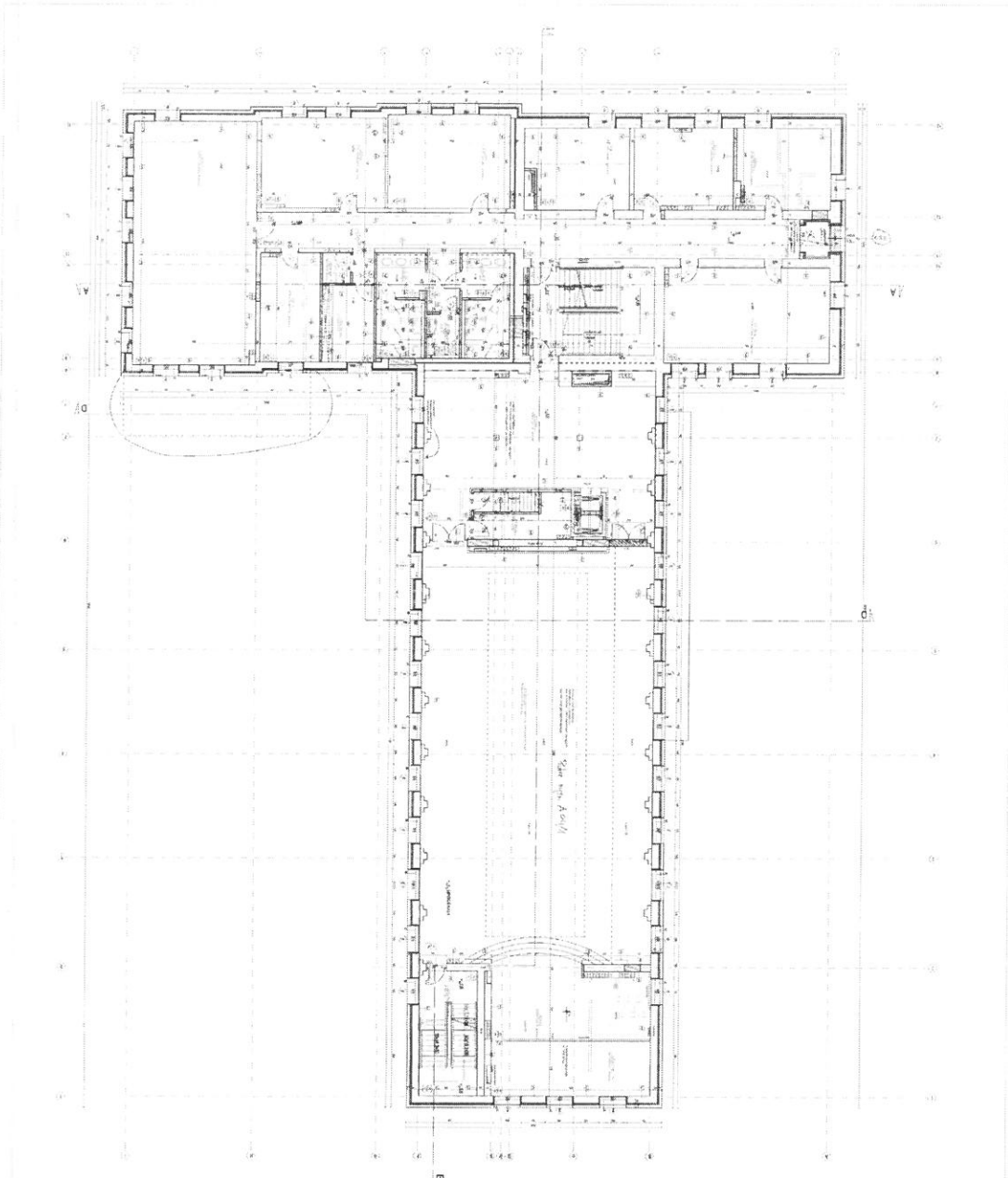
10. Garaż: wyposażenie w meble garażowe, okna z parapetami.

PROJEKTOWA  
FUNKCYJONALNA

**LEGENDA**

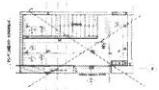
1. Kuchnia  
2. Jadalnia  
3. Salonik  
4. Pokój  
5. Łazienka  
6. Korytarz  
7. Schody  
8. Wiatrołap  
9. Balkon  
10. Garaż

№	NAZWA	WYMIARY	WYKONANIE
1	Kuchnia	10,00 x 10,00	1:100
2	Jadalnia	10,00 x 10,00	1:100
3	Salonik	10,00 x 10,00	1:100
4	Pokój	10,00 x 10,00	1:100
5	Łazienka	10,00 x 10,00	1:100
6	Korytarz	10,00 x 10,00	1:100
7	Schody	10,00 x 10,00	1:100
8	Wiatrołap	10,00 x 10,00	1:100
9	Balkon	10,00 x 10,00	1:100
10	Garaż	10,00 x 10,00	1:100



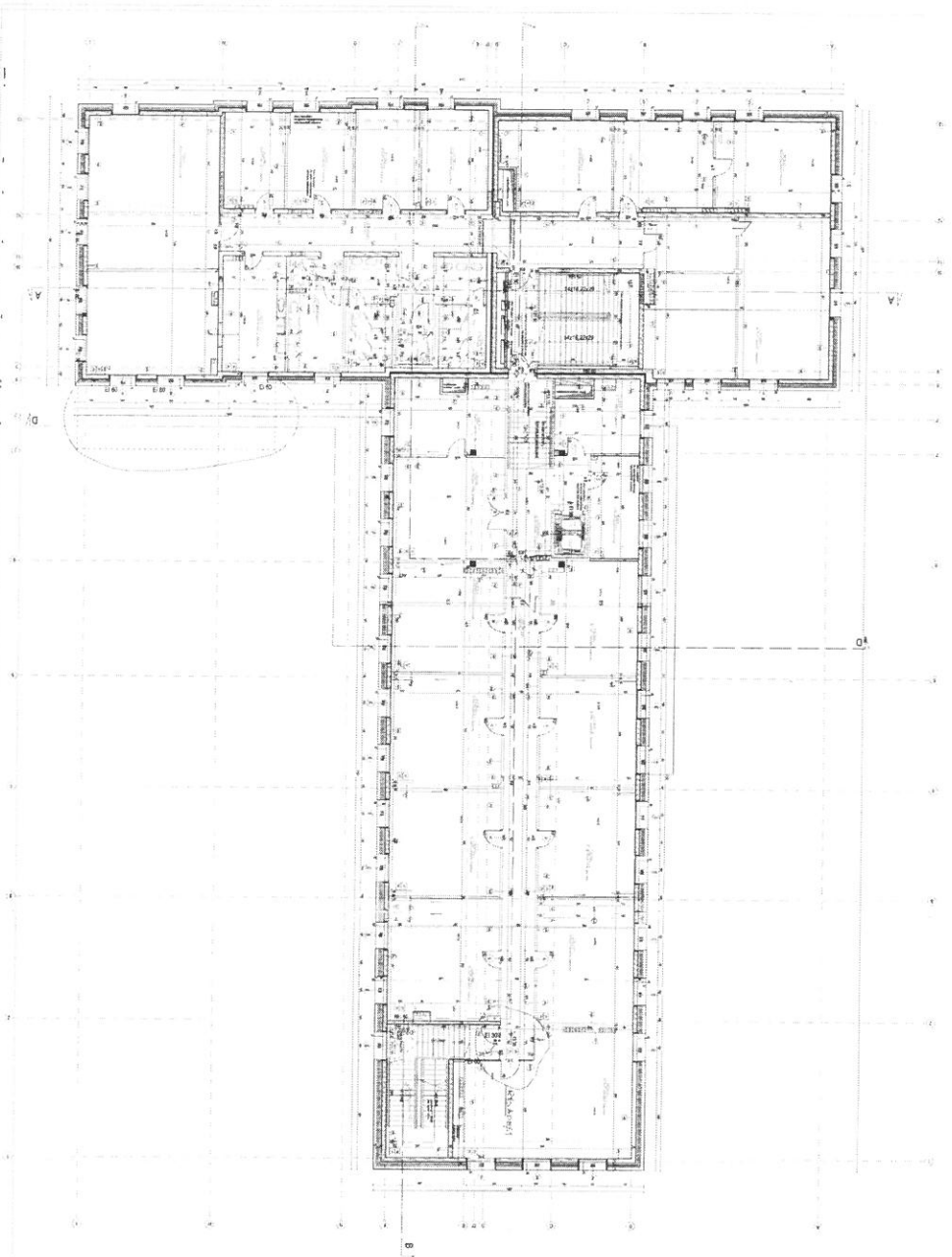
**LEGENDA**

1. KAWAŁY  
 2. KAWAŁY  
 3. KAWAŁY  
 4. KAWAŁY  
 5. KAWAŁY  
 6. KAWAŁY  
 7. KAWAŁY  
 8. KAWAŁY  
 9. KAWAŁY  
 10. KAWAŁY



1. KAWAŁY  
 2. KAWAŁY  
 3. KAWAŁY  
 4. KAWAŁY  
 5. KAWAŁY  
 6. KAWAŁY  
 7. KAWAŁY  
 8. KAWAŁY  
 9. KAWAŁY  
 10. KAWAŁY

NO	OPIS	WYKONAWCA	DATA
1	...	...	...
2	...	...	...
3	...	...	...
4	...	...	...
5	...	...	...
6	...	...	...
7	...	...	...
8	...	...	...
9	...	...	...
10	...	...	...
11	...	...	...
12	...	...	...
13	...	...	...
14	...	...	...
15	...	...	...
16	...	...	...
17	...	...	...
18	...	...	...
19	...	...	...
20	...	...	...
21	...	...	...
22	...	...	...
23	...	...	...
24	...	...	...
25	...	...	...
26	...	...	...
27	...	...	...
28	...	...	...
29	...	...	...
30	...	...	...



**LEGENDA**

Stanowisko  
 Stojak  
 Stół  
 Stół konferencyjny  
 Stół konferencyjny z tablicą  
 Stół konferencyjny z tablicą i mikrofonem  
 Stół konferencyjny z tablicą i mikrofonem i kamerą  
 Stół konferencyjny z tablicą i mikrofonem i kamerą i projekcją  
 Stół konferencyjny z tablicą i mikrofonem i kamerą i projekcją i tablicą  
 Stół konferencyjny z tablicą i mikrofonem i kamerą i projekcją i tablicą i mikrofonem

**OPIS**

1. Plan przedstawia rozmieszczenie stanowisk i stołów w sali konferencyjnej. Stanowiska są rozmieszczone wokół stołów konferencyjnych. Stoły konferencyjne są rozmieszczone wzdłuż ścian i wzdłuż siebie.

2. Plan przedstawia rozmieszczenie stołów konferencyjnych w sali konferencyjnej. Stoły konferencyjne są rozmieszczone wzdłuż ścian i wzdłuż siebie.

3. Plan przedstawia rozmieszczenie stołów konferencyjnych w sali konferencyjnej. Stoły konferencyjne są rozmieszczone wzdłuż ścian i wzdłuż siebie.

1. Plan przedstawia rozmieszczenie stanowisk i stołów w sali konferencyjnej. Stanowiska są rozmieszczone wokół stołów konferencyjnych. Stoły konferencyjne są rozmieszczone wzdłuż ścian i wzdłuż siebie.

№	Opis	Miara	Wartość
1	Stół konferencyjny	1,2 x 2,4	12
2	Stół konferencyjny	1,2 x 2,4	12
3	Stół konferencyjny	1,2 x 2,4	12
4	Stół konferencyjny	1,2 x 2,4	12
5	Stół konferencyjny	1,2 x 2,4	12
6	Stół konferencyjny	1,2 x 2,4	12
7	Stół konferencyjny	1,2 x 2,4	12
8	Stół konferencyjny	1,2 x 2,4	12
9	Stół konferencyjny	1,2 x 2,4	12
10	Stół konferencyjny	1,2 x 2,4	12
11	Stół konferencyjny	1,2 x 2,4	12
12	Stół konferencyjny	1,2 x 2,4	12
13	Stół konferencyjny	1,2 x 2,4	12
14	Stół konferencyjny	1,2 x 2,4	12
15	Stół konferencyjny	1,2 x 2,4	12
16	Stół konferencyjny	1,2 x 2,4	12
17	Stół konferencyjny	1,2 x 2,4	12
18	Stół konferencyjny	1,2 x 2,4	12
19	Stół konferencyjny	1,2 x 2,4	12
20	Stół konferencyjny	1,2 x 2,4	12
21	Stół konferencyjny	1,2 x 2,4	12
22	Stół konferencyjny	1,2 x 2,4	12
23	Stół konferencyjny	1,2 x 2,4	12
24	Stół konferencyjny	1,2 x 2,4	12
25	Stół konferencyjny	1,2 x 2,4	12
26	Stół konferencyjny	1,2 x 2,4	12
27	Stół konferencyjny	1,2 x 2,4	12
28	Stół konferencyjny	1,2 x 2,4	12
29	Stół konferencyjny	1,2 x 2,4	12
30	Stół konferencyjny	1,2 x 2,4	12
31	Stół konferencyjny	1,2 x 2,4	12
32	Stół konferencyjny	1,2 x 2,4	12
33	Stół konferencyjny	1,2 x 2,4	12
34	Stół konferencyjny	1,2 x 2,4	12
35	Stół konferencyjny	1,2 x 2,4	12
36	Stół konferencyjny	1,2 x 2,4	12
37	Stół konferencyjny	1,2 x 2,4	12
38	Stół konferencyjny	1,2 x 2,4	12
39	Stół konferencyjny	1,2 x 2,4	12
40	Stół konferencyjny	1,2 x 2,4	12
41	Stół konferencyjny	1,2 x 2,4	12
42	Stół konferencyjny	1,2 x 2,4	12
43	Stół konferencyjny	1,2 x 2,4	12
44	Stół konferencyjny	1,2 x 2,4	12
45	Stół konferencyjny	1,2 x 2,4	12
46	Stół konferencyjny	1,2 x 2,4	12
47	Stół konferencyjny	1,2 x 2,4	12
48	Stół konferencyjny	1,2 x 2,4	12
49	Stół konferencyjny	1,2 x 2,4	12
50	Stół konferencyjny	1,2 x 2,4	12

**karpla**

Projekt: ...  
 Data: ...  
 Skala: ...  
 Autor: ...  
 Wykonanie: ...  
 Zatwierdzenie: ...  
 Data zatwierdzenia: ...