

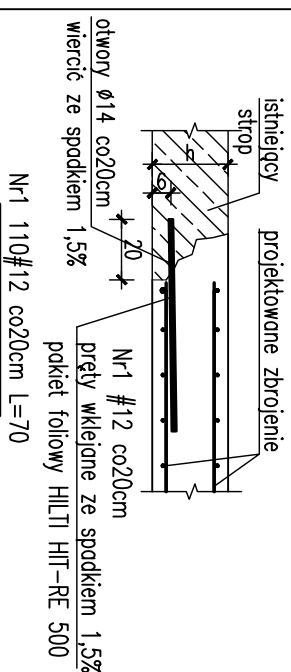
**STROP NAD PIĘTREM +2
STROPU W OSIACH 12-13
SKALA 1:50**

UWAGA: Z UWAGI NA CHARAKTER PROJEKTOWANEGO PRZEBUDOWY, NADBUDOWY I ROZBUDOWY OBIEKTU, WYKONAWCA WINIEN W TRAKCIE PROCESU INWESTYCYJNEGO WYKONAĆ RYSUNKI I DOKUMENTACJĘ WARSZATOWE KONSTRUKCJI STALOWYCH I ŻELBETOWYCH JAKIE SĄ MU POTRZEBNE DO REALIZACJI ROBÓT ORAZ UZGODNIĆ JE Z AUTOREM PROJEKTU WYKONAWCZEGO

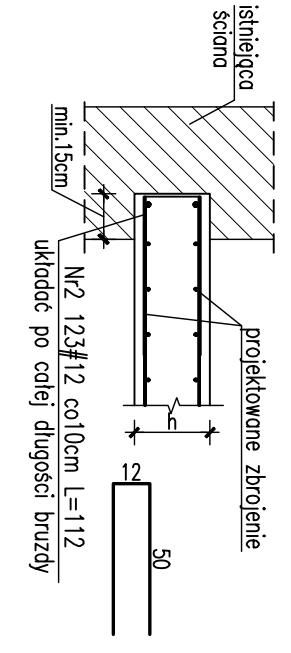
UWAGA : WSZYSTKIE PRACE BUDOWLANE OBJĘTE PRZEDMIOTOWYM OPRACOWANIEM NALEŻY POPRZEDZIĆ SPRAWDZENIEM I WYKONANIEM POMIARÓW Z NATURY.

W PRZYPADKU STWIERDZENIA NIEZGODNOŚCI Z DOKUMENTACJĄ PODCZAS WYKONYWANIA PRAC BUDOWLANYCH NALEŻY O TYM FAKCIE POWIADOMIĆ INSPEKTORA NADZORU INWESTORSKIEGO LUB PROJEKTANTA.

SPOSÓB WKLEJENIA PRĘTÓW

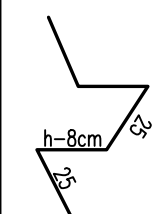


SPÓSOB UKŁADANIA PRĘTÓW W BRUŻDZIE



STOJAK MONTAŻOWY

dostosować do grubości stropu
(3szt./m²)



WYKAZ ZBROJENIA

Nr	Ilość [szt]	Śred [mm]	Długość [cm]	#10	#12	UWAGI
3	124	#12	497		616,28	
4	48	#10	306	146,88		
5	48	#10	230	110,4		
6	4	#12	306		12,24	
7	26	#10	129	33,54		
8	12	#12	253		30,36	
9	12	#10	120	14,4		
10	4	#12	230		9,2	
11	6	#12	129		7,74	
RAZEM wg średnic [m]				305,2	675,8	
MASA 1mb [kg/m]				0,617	0,888	
RAZEM wg średnic [kg]				188,3	600,1	
RAZEM wg gdt. stali [kg]				788,4		

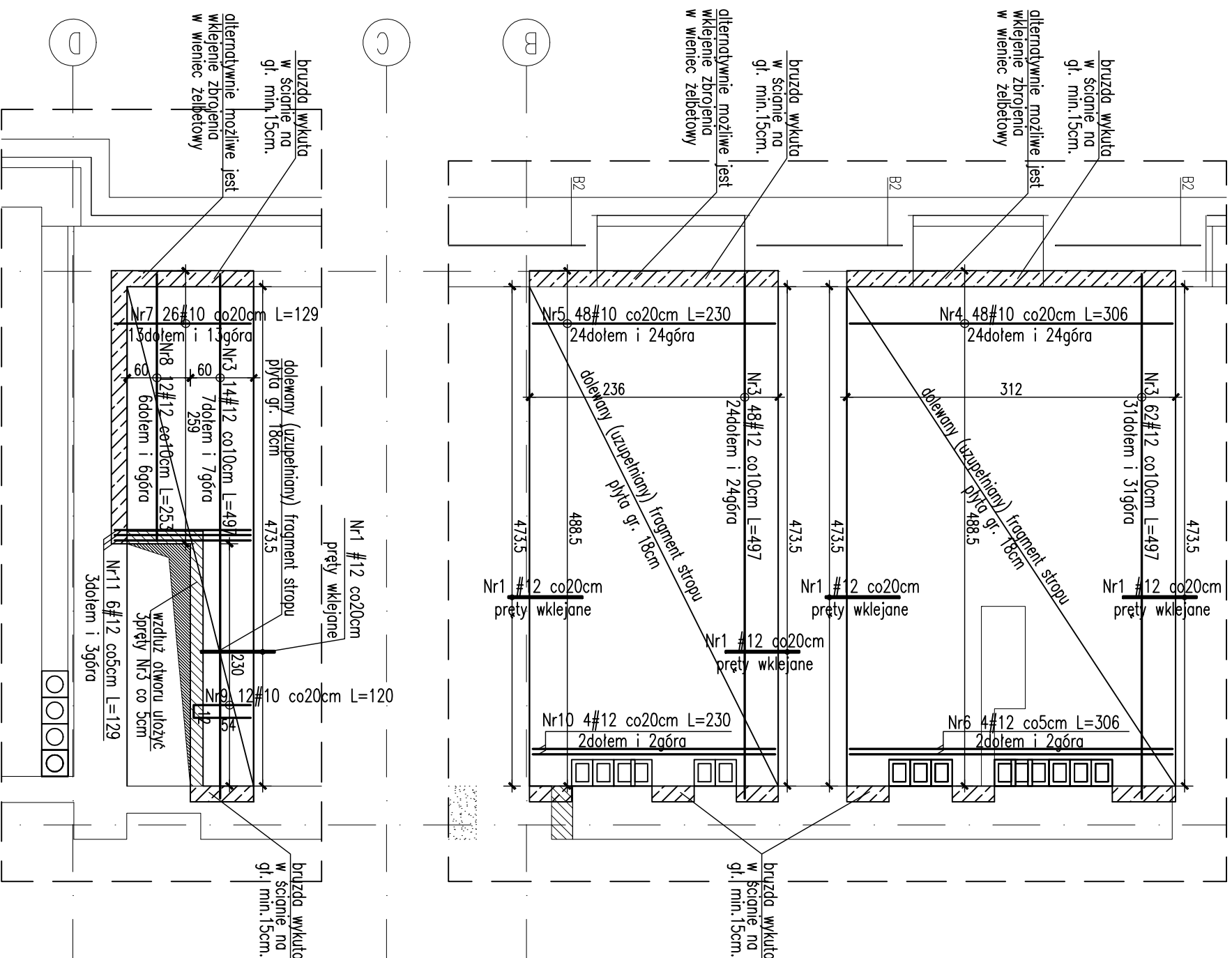
UWAGI:

1. WZYSZYSTKIE WYMAGIARY SPRAWDZIĆ W NATURZE
2. Rysunek rozpiętość wraz z rysunkami szalunkowymi elementów konstrukcyjnych poszczególnych kondygnacji.
3. Pręt Nr1 wklepić na żywicę HILTI wg detalu.
4. Okulić 3cm.
5. Powierzchnie na styku starego i nowego betonu groszkować o następnie pokryć środkiem zwiększającym przyczepność.

BETON B37 (C30/37)

STAL zbrojeniowa B500

STAL kształtowa S235



konstulting

Karp

la

biprpa konsulting sp. z o.o., ul. Brzozowa 17/18, 31-433 Kraków, biprpa@biprpa.pl, telefon +48 71 4238367

INWESTOR	Gmina Kielce – Kielecki Park Technologiczny, ul. Olszewskiego 6, 24-1065 Kielce	DATA	09.2013
LOKALIZACJA	DZ. NR EW. 6/7/9; 6/8/0; 6/8/1; 6/7/3/2; 6/16/0; 6/16/1; 6/15/9; 6/16/3; 7/9 OBR. 0005 przy ul. Olszewskiego 6 w Kielcach	KIELECKI BRANZA	
PROJEKT	PRZEBUDOWA, ROZBUDOWA I NADBUDOWA BUDYNKU WYSZŁĘ SZCZĘT UMIEJĘTNOŚCI NA POTRZEBY UTWORZENIA ZESPÓŁU INKUBATORÓW TECHNOLOGICZNYCH KPT	KONSTRUKCJA	FAZA PW.
Tytuł rys.	STROP NAD PIĘTREM +2. DOJANIE FRAGMENTÓW STROPU W OSIACH 12-13	SKALA	1:50
PROJEKTANT	SPRACODAWCY	ZESPÓŁ PROJEKTOWY	
mgr inż. Róbert Podstawko	mgr inż. Michał Szczecina	mgr inż. Tomasz Czech	
upr. bud. nr SWK/0025/P00K/05	upr. bud. nr SWK/0012/P00K/10		

WSZELKIE PRAWA AUTORSKIE ZASTRZEŻONE – REPRODUKCJA PROJEKTU BEZ ZGODY AUTORÓW ZABRONIONA. Podstawa prawna:
O prawie autorskim i prawach pokrewnych z dnia 04.02.1994r. (Dz. U. Nr 24 poz. 83 z dnia 23.02.1994r.)