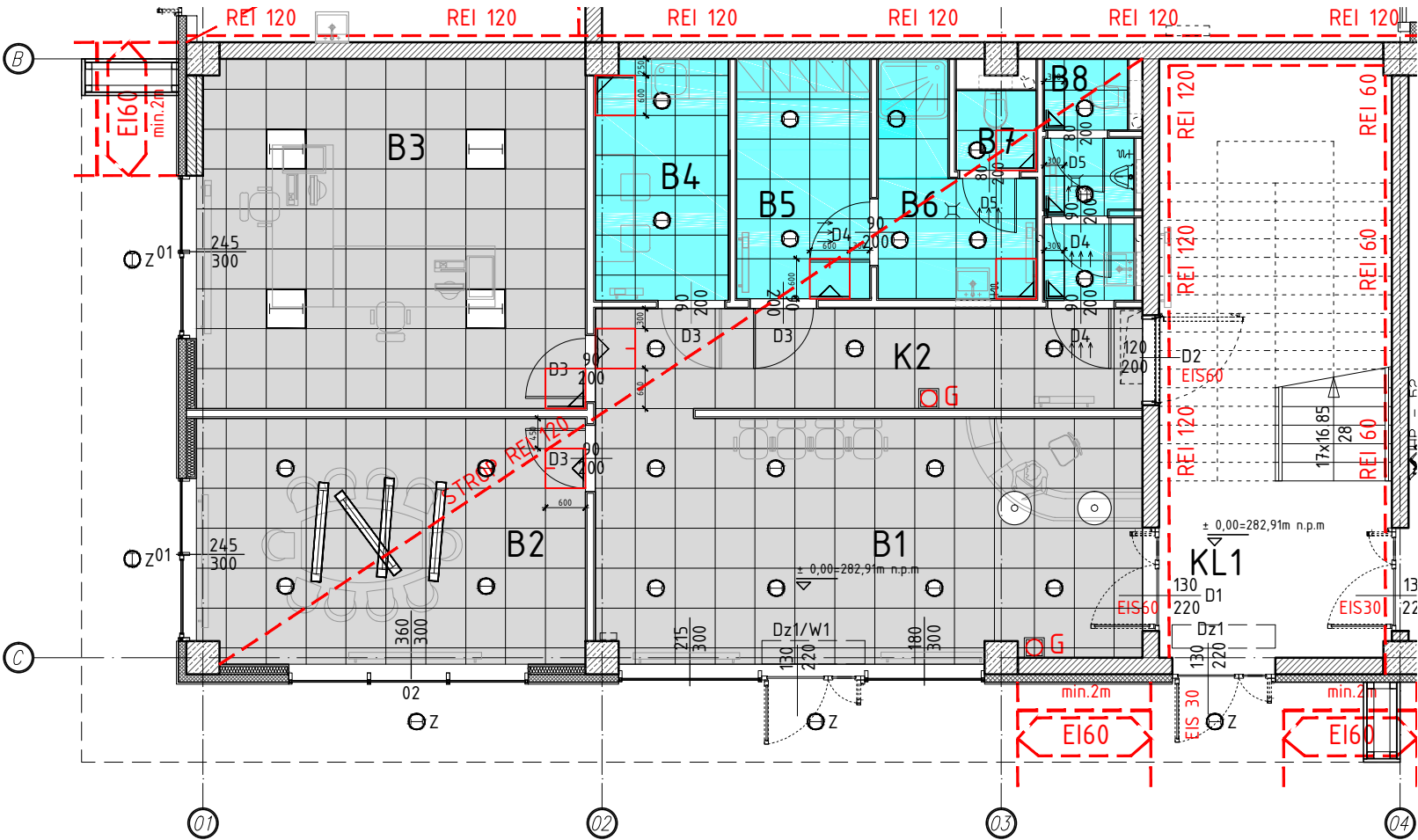
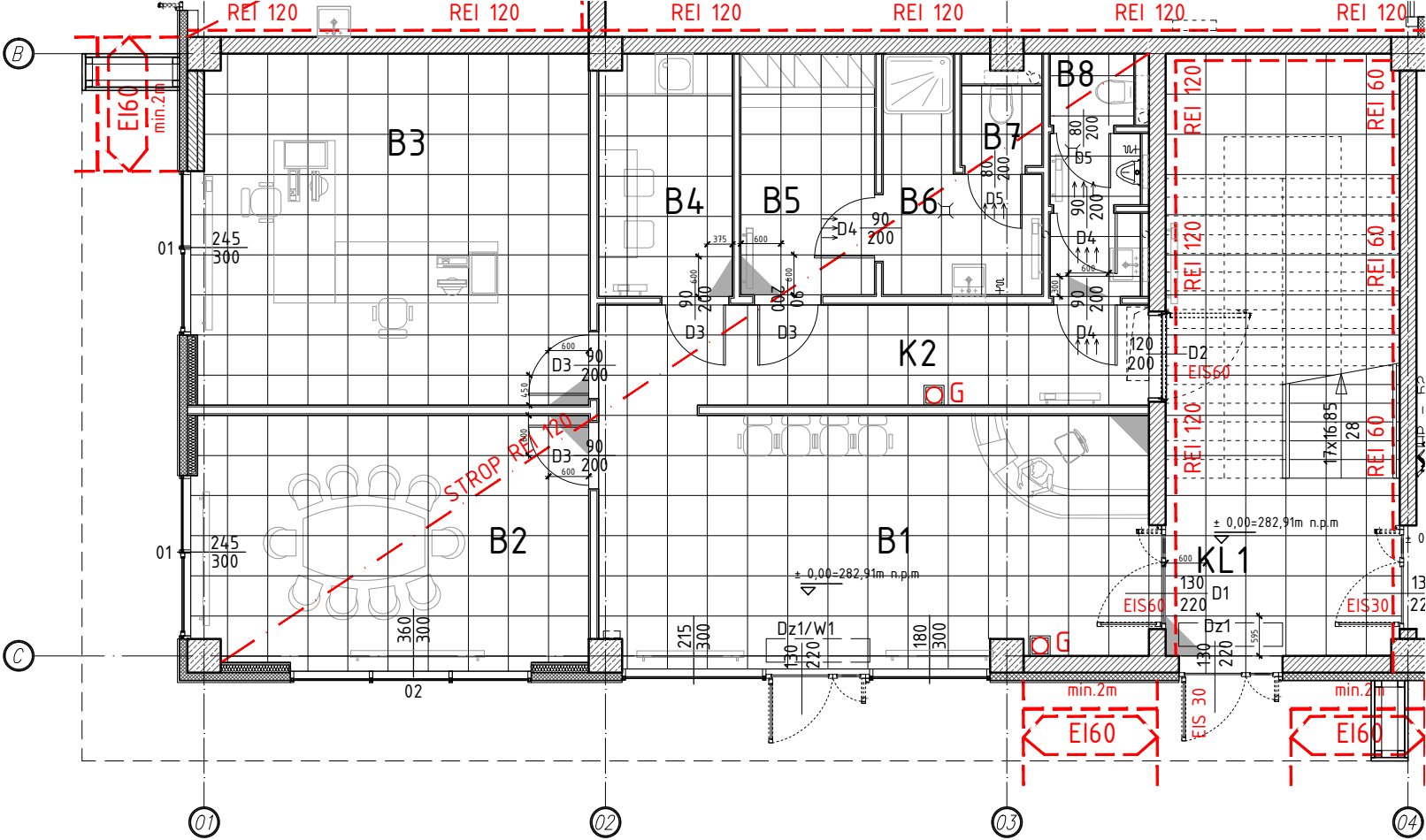


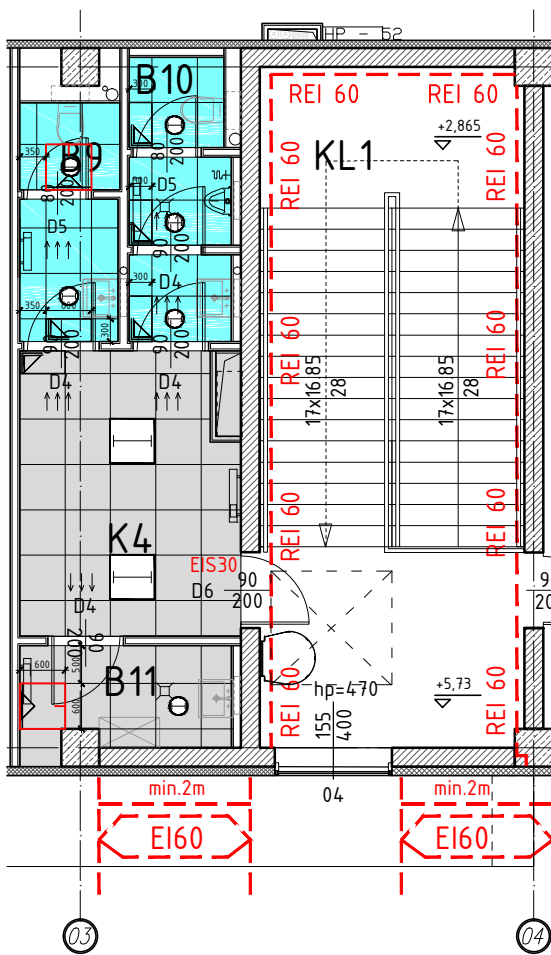
Zaplecze socjalno- biurowe- rzut sufitów, parter



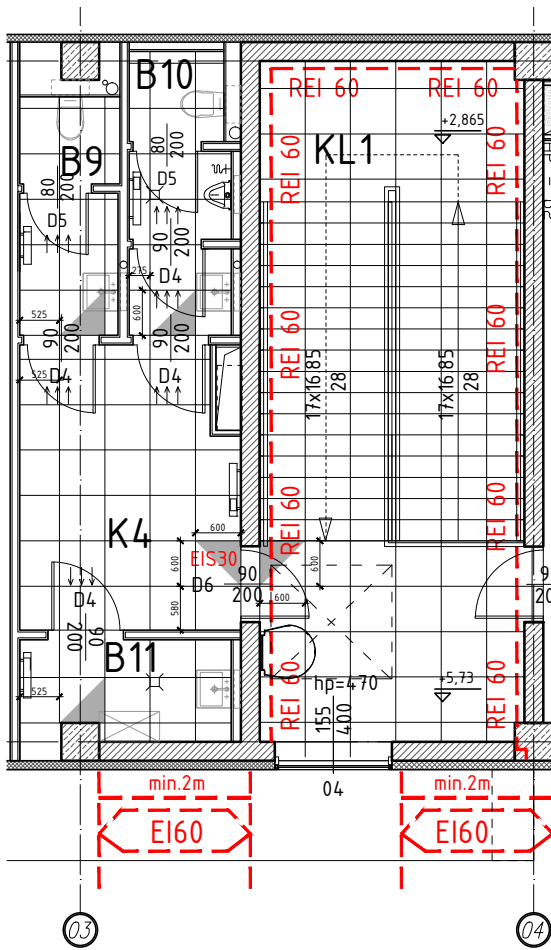
Zaplecze socjalno- biurowe- rzut posadzek, parter



Zaplecze socjalno- biurowe- rzut sufitów, piętro



Zaplecze socjalno- biurowe- rzut posadzek, piętro



LEGENDA:

- oświetleniowa led dostropowa
- oświetleniowa led dostropowa, zewnętrzna
- oświetleniowa led dostropowa, IP44
- oświetleniowa led dostropowa, 42W, IP20
- oświetleniowa led wisząca, IP20
- oświetleniowa led wisząca
- kaseton startowy 1/2
- kaseton startowy narożny
- kaseton startowy krawędziowy
- sufit kasetonowy rastrowy, aluminiowy pom. biurowe
- sufit kasetonowy pom. mokre

LEGENDA:

- płytkę startową pełną 600x600mm
- płytkę startową ciętą szerokość cięcia podana drugi bok 600mm
- wpust podłogowy lokalizowany w narożniku płytki 600x600, wg. rysunku

UWAGA:
POMIĘDZY POMIESZCZENIAMI NALEŻY ZACHOWAĆ KONTYNUACJĘ LINII PODZIAŁU POSADZKI ZGODNIE Z RYSUNKIEM PŁYTEK. DYLATACJA POMIĘDZY POMIESZCZENIAMI- W OSI ZAMKNIĘTYCH DRZWI.

JEDNOSTKA PROJEKTOWA:	LPW SP. Z O.O. UL. ŻELIŃNA 38, 40-599 KATOWICE		
OBIEKT:	BUDOWA INKUBATORA LOGISTYCZNEGO – PN. "ROTTERDAM INC.", ZLOKALIZOWANEGO W KIELCACH PRZY UL. OLSZEWSKIEGO NA DZ. NR EWID. 5/106, 5/86, 6/492, 5/107, 6/493.		NUMER RYSUNKU: A_4.1_104
ADRES:	KIELCE, UL. OLSZEWSKIEGO DZ NR: 5/106, 5/86, 6/492, 5/107, 6/493 obręb ewidencyjny: 0005, jednostka ewidencyjna: Kielce.,		DATA: 08.2019
ETAP OPRACOWANIA:	PROJEKT WYKONAWCZY		
BRANŻA:	ARCHITEKTURA		
NAZWA RYSUNKU:	RZUT SUFITÓW, RZUT POSADZEK		SKALA:
INWESTOR:	KIELECKI PARK TECHNOLOGICZNY UL. OLSZEWSKIEGO 6 25-663 KIELCE, REPREZENTUJĄCY GMINĘ KIELCE		FORMAT: 420X297
PROJEKTANT:	MGR INŻ. ARCH. ANNA ADAMIEC	NUMER UPRAWNIENI: 58/SŁOKK/2015/II NR EWID. SLK-1750	PODPIS:
SPRAWDZAJĄCY:	MGR INŻ. ARCH. MAGDALENA JĘDRZEJCZYK	NUMER UPRAWNIENI: WFOIA/078/2017 NR EWID. SL-1981/NUMER UPRAWNIENI:	PODPIS:
OPRACOWAŁ:	MGR INŻ. ARCH. SYLWIA KUBACZKA- LIGENZA		PODPIS: