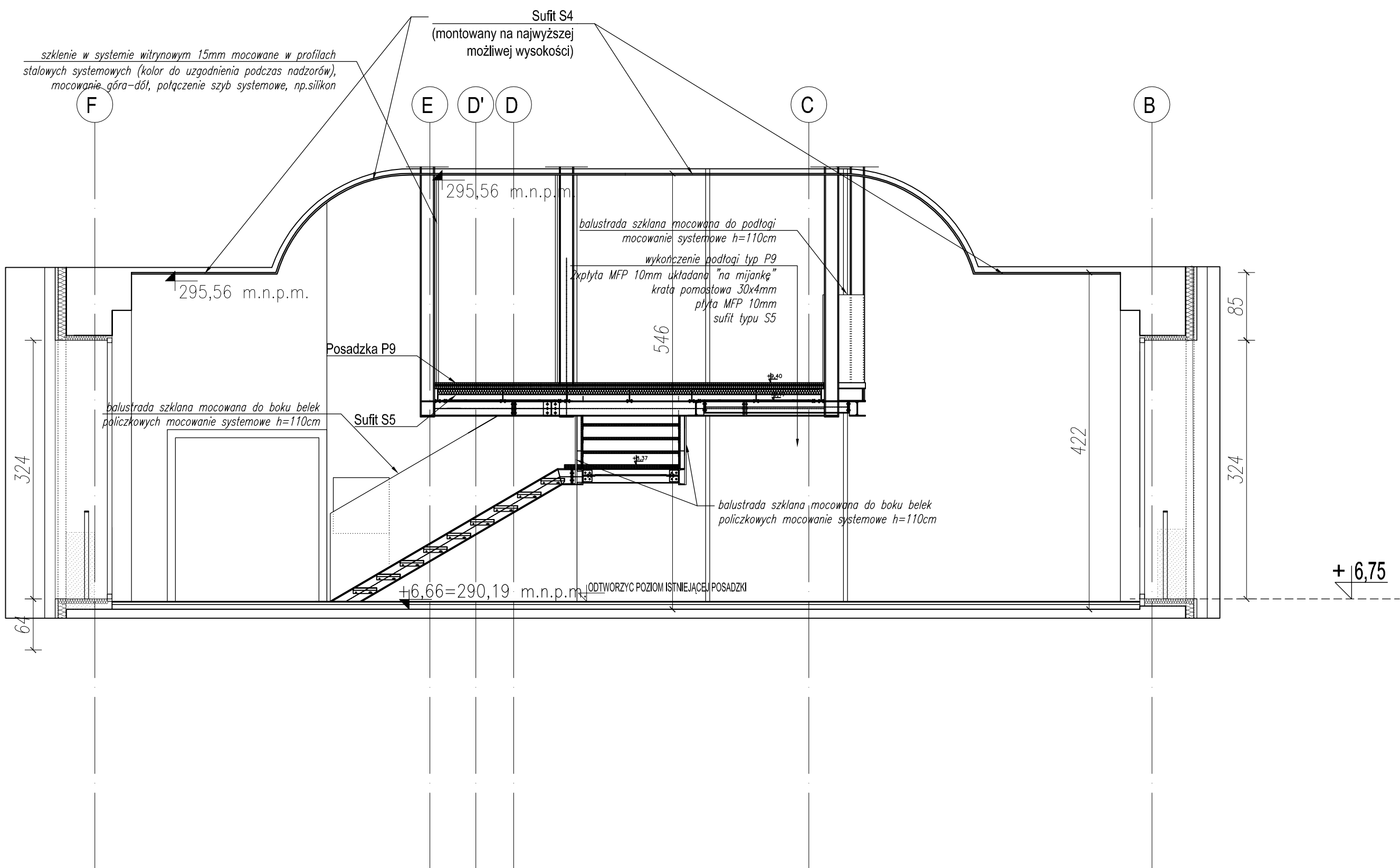
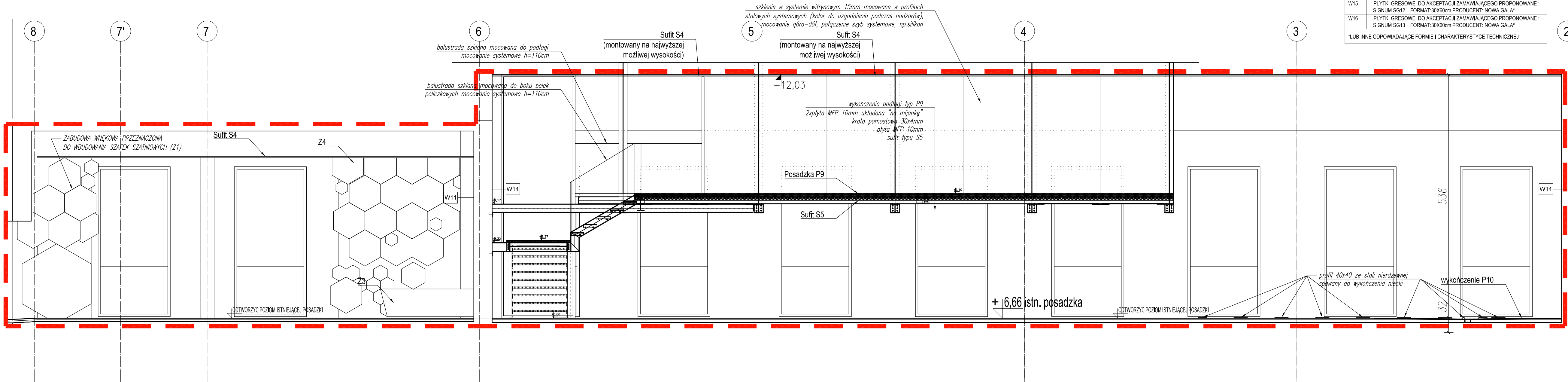


PRZEKRÓJ D-D

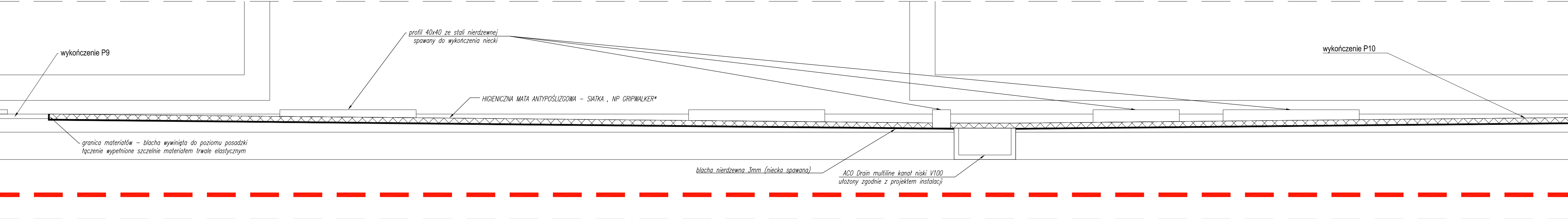


PRZEKRÓJ B-B



PRZEKRÓJ PRZEZ NIECKĘ WYKOŃCZONĄ STAŁĄ NIERDZEWNĄ I HIGIENICZNĄ MATĘ ANTYPOŚLIŻGOWĄ

UWAGA W ZWIĄZKU Z NIETYPOWĄ ZABUDOWĄ NALEŻY SKONTAKTOWAĆ SIĘ Z PRODUCENTEM ACO DRAIN CELEM MODYFIKACJI STANDARDOWEGO DETALU ZABUDOWY



TYP SUFITU:	
SYMBOL	OPIS
S4	SUFIT PODWIESZANY Z WELNY DRZEWNEJ WIAZANEJ MAGNEZYTEM TYP: MICRO, FORMAT: 1200x600, 25mm KOLOR DO UZGODNIENIA PODCZAS NADZORÓW (SUGEROWANY: RAL9005); PRODUCENT: HERADESIGN
S5	SUFIT Z PIAKNI AKUSTYCZNEJ O PARAMETRACH TŁUMIENIA ZGODNYCH Z ZASTOSOWANYM SUFITEM Z WELNY DRZEWNEJ LUB LEPSZYCH (MOŻLIWOŚĆ MONTAŻU INNEJ OKŁADZINY O POWYŻSZYCH PARAMETRACH: JEŚLI UKŁAD STĘŻEN GO UMOŻLIWI)
*LUB INNE ODPOWIAJĄCE FORMIE I CHARAKTERYSTYCE TECHNICZNEJ	

WYKOŃCZENIE POSADZEK:	
SYMBOL	OPIS
P9	PARKIET PRZEMYSŁOWY: DAB (WEDZONY); FORMAT: 14 x 160mm; KOLORYSTYKA DO UZGODNIENIA SUGEROWANY KOLOR CZARNY (LISTWA COKŁOWA LICOWANA Z POWIERZCHNIĄ ŚCIANY, MALOWANA NA JEJ KOLOR)
P10	HIGIENICZNA MATY ANTYPOŚLIŻGOWA - SIATKA, NP GRIPWALKER* *KOLORYSTYKA DO UZGODNIENIA PODCZAS NADZORÓW (SUGEROWANY SZARY) WARSTWA DLA SPŁYWU WODY Z BLACHY NIERDZEWNEJ
P11	PLYTKI PODŁOGOWE DO AKCEPTACJI ZAMAWIAJĄCEGO PROPONOWANE: SIGNUM SG13 FORMAT: 300x600mm PRODUCENT: NOWA GALA
P12	WYKŁADZINA DYWANOWA Z MOŻLIWOŚCIĄ ZADRUKU PRZEZNACZONA DLA UŻYTECZNOŚCI PUBLICZNEJ NP: EGE CARPET TYP: HIGHLINE 1100 ECO LINE* KOLORYSTYKA LUB WZÓR DO UZGODNIENIA PODCZAS NADZORÓW LISTWA COKŁOWA LICOWANA Z POWIERZCHNIĄ ŚCIANY - STAL SZCZOTKOWANA
*LUB INNE ODPOWIAJĄCE FORMIE I CHARAKTERYSTYCE TECHNICZNEJ	

WYKOŃCZENIE PRZEGRÓD PIONOWYCH	
SYMBOL	OPIS
W9	OKŁADZINA ŚCIENNA Z PŁYT MDF LAKIEROWANYCH NA BIAŁO, PÓLMATY SATYNA, UKŁAD OKŁADZINY ZGODNY Z OPRACOWANIEM DOTYCZĄCYM WYKOŃCZENIA HALLU
W10	2 x PŁYTA GK TYPU REFLEX MALOWANA FARBĄ LATEKSOwą AKRYLOWĄ KOLORYSTYKA DO UZGODNIENIA PODCZAS NADZORÓW (SUGEROWANA BIAŁA) UKŁAD OKŁADZINY ZGODNY Z OPRACOWANIEM DOTYCZĄCYM WYKOŃCZENIA HALLU
W11	GLĄDZ GIPSOWA MALOWANA FARBĄ LATEKSOwą AKRYLOWĄ KOLORYSTYKA DO UZGODNIENIA PODCZAS NADZORÓW (SUGEROWANA BIAŁA)
W12	SZKLENIE W SYSTEMIE WITRAŻOWYM 15mm MOCOWANE W PROFILACH STALOWYCH SYSTEMOWYCH (KOLOR DO UZGODNIENIA PODCZAS NADZORÓW), MOCOWANIE GÓRA-DÓŁ, POŁĄCZENIE SZYB SYSTEMOWE NP: SILIKON
W13	OKŁADZINA Z WELNY DRZEWNEJ WIAZANEJ MAGNEZYTEM TYP: MICRO, FORMAT: 1200x600, 25mm KOLOR DO UZGODNIENIA PODCZAS NADZORÓW (SUGEROWANY: RAL9005); PRODUCENT: HERADESIGN
W14	TYNK STRUKTURALNY - BETON, NP: BETON ART - CALCE DESIGN, ECCRORON
W15	PLYTKI GRESOWE DO AKCEPTACJI ZAMAWIAJĄCEGO PROPONOWANE: SIGNUM SG12, FORMAT: 300x600mm PRODUCENT: NOWA GALA*
W16	PLYTKI GRESOWE DO AKCEPTACJI ZAMAWIAJĄCEGO PROPONOWANE: SIGNUM SG13, FORMAT: 300x600mm PRODUCENT: NOWA GALA*
*LUB INNE ODPOWIAJĄCE FORMIE I CHARAKTERYSTYCE TECHNICZNEJ	

SPIS OZNACZEŃ

— — — — — ZAKRES OPRACOWANIA

- Z1 - ZABUDOWA WNEKOWA PRZEZNACZONA NA SZAFKĘ SZATNIOWĄ PRZEDSTAWIONA NA WIZUALIZACJI HALLU, SZCZEGÓŁOWE OPRACOWANIE PO AKCEPTACJI ZAMAWIAJĄCEGO
- Z2 - ZABUDOWA ŚCIANY W SYSTEMIE SZKIELETOWYM, POSZYCIE 2 x GK TYPU REFLEX Z WYTWORZONYMI WNEKAMI PODŚWIETLONYMI OBLISTRONIE TĄSAMILED 60mm SZCZEGÓŁOWE OPRACOWANIE PO AKCEPTACJI ZAMAWIAJĄCEGO
- Z3 - LADA RECEPCyjNA ZGODNA Z WIZUALIZACJĄ WYKONANĄ Z LAKIEROWANYCH PŁYT MDF Z WZMOCONNYMI BLATAMI, SZCZEGÓŁOWE OPRACOWANIE PO AKCEPTACJI ZAMAWIAJĄCEGO
- Z4 - PRZESTRZENNA OKŁADZINA ŚCIENNA Z LAKIEROWANEGO MDF ZGODNA Z WIZUALIZACJĄ HALLU, SZCZEGÓŁOWE OPRACOWANIE PO AKCEPTACJI ZAMAWIAJĄCEGO

UWAGA!!!

PRZEKROJE Z PROJEKTU BUDOWLANEGO W ZAKRESIE LOKALIZACJI ŚCIAN I OKIEN DOPROWADZONO DO ZGODNOŚCI Z RZUTEM.

WSZYSTKIE WYMIARY NALEŻY SPRAWDZIĆ NA BUDOWIE (NA PRZEKROJU B-B wg DOKUMENTACJI BUDOWLANEJ) POZIOM +6.66 ZNAJDUJE SIĘ NA WYSOKOŚCI WYKOŃCZENIA POSADZKI NATOMIAST NA PRZEKROJU D-D NA POZIOMIE STROPU; RÓŻNI SIĘ RÓWNIEŻ GRUBOŚĆ WARSTW WYKOŃCZENIA 8-10 cm)

RYSunEK STANOWI WYTycZNE BUDOWLANE I NALEŻY TRAKTOWAĆ GO JAKO REWIZJĘ W OBRĘBIE ZAKRESU OPRACOWANIA

WYPOSAŻENIE ŁAZIENEK NIE MOŻE ODBIEGAĆ OD STANDARDÓW ZASTOSOWANYCH W POZOSTAŁEJ CZĘŚCI BUDYNKU, NALEŻY JE PRZEDSTAWIĆ DO AKCEPTACJI PROJEKTANTA - PREFEROWANE WYPOSAŻENIE (POZA BIAŁYM MONTAŻEM) ZE STALI NIERDZEWNEJ

KONSTRUKCJA ANTRESOLI (STROP I KONSTRUKCJA NOŚNA) POWINNA ODPOWIADĄĆ WYMAGANIOM WYNIKAJĄCYM Z KLASY ODPORNOŚCI POŻAROWEJ BUDYNKU LECZ NIE MNIEJSZYM NIŻ DLA KLASY "D" (PREFEROWANE MALOWANIE OGNIOPHRONNIE)

KOLOR KONSTRUKCJI ANTRESOLI ORAZ SCHODÓW DO USTALENIA PODCZAS NADZORÓW (PREFEROWANY RAL9005)

WSZELKIE MATERIAŁY BUDOWLANE I WYKOŃCZENIOWE ORAZ ELEMENTY WYPOSAŻENIA NALEŻY PRZEDSTAWIĆ DO AKCEPTACJI PROJEKTANTA

WIELKOŚĆ I SZCZEGÓŁOWE ROZMIESZCZENIE ELEMENTÓW KONSTRUKCYJNYCH WG PROJEKTU KONSTRUKCJI

WYMIARY PODANE PRZY OZNACZENIACH STOLARKI I ŚLUSARKI DRZWIOWEJ PODANO JAKO WYMIAR W ŚWIEtle OTWORU

WSZYSTKIE ELEMENTY ZNAJDUJĄCE SIĘ NA POWIERZCHNI ŚCIAN I SUFITÓW WINNY BYĆ W ICH KOLORZE (OŚWIEtLENIE, ELEMENTY KLIMATYZACJI, WENTYLACJI, OGRZEWANIA, CZUJKI I SYGNALIZATORY etc.) O ILE NIE ZOSTAŁO OPISANE INACZEJ.

UWAGI ZAWARTE W ZATWIERDZONYM PROJEKCIE ARCHITEKTONICZNYM NIE ZMIENIONE ZAPISAMI NINIEJSZEGO OPRACOWANIA NALEŻY TRAKTOWAĆ JAKO OBOWIAZUJĄCE.

Inwestor	Gmina Kielce - Kielecki Park Technologiczny, ul. Olszewskiego 6, 24-663 Kielce		
Projekt	Wytyczne budowlane dla realizacji wystawy "ENERGIA" w budynku Wyższej Szkoły Umiejętności		
Lok.	DZ. NR EW. 6/79; 6/80; 6/81; 6/332; 6/160; 6/161; 6/159; 6/163; 7/9 OBR. 0005 KIELCE przy ul. Olszewskiego 6 w Kielcach	Faza	W
Projektant	Fabryka Dekoracji Marcin Pietuch		Data 16.10.2014
Opracowanie:	arch. Piotr Giemborek		Podpis
Rysunek	Przekroje A-A, B-B oraz przez strefę moką		Nr. rys. AR-03