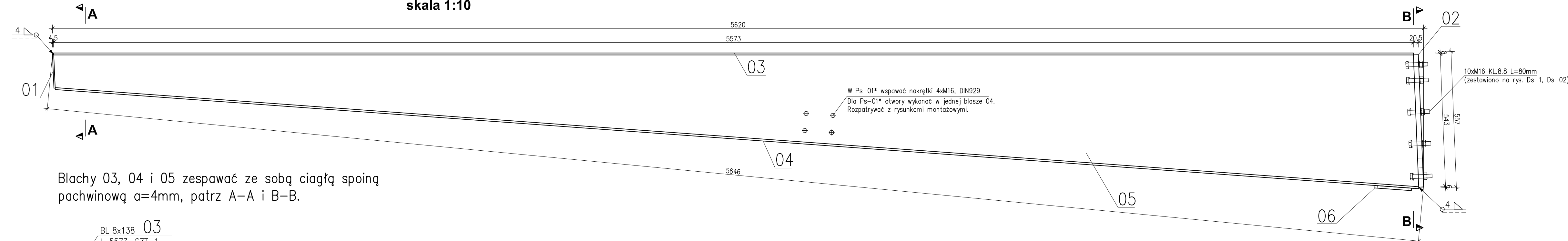
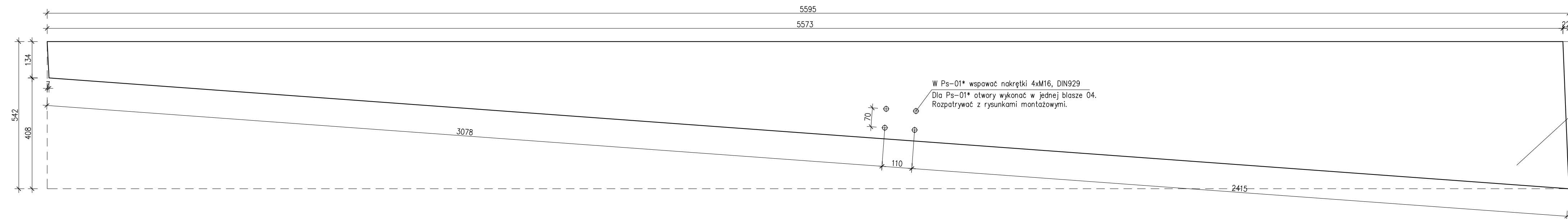
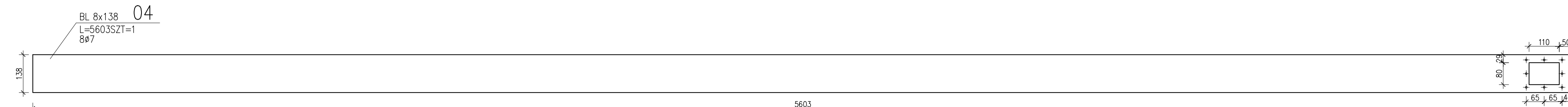
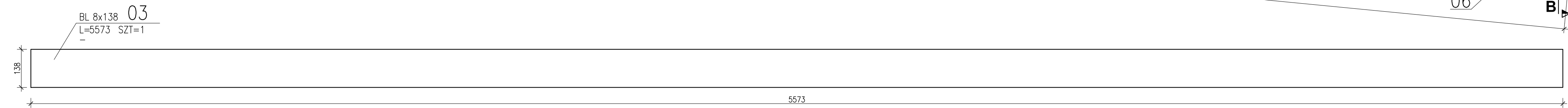


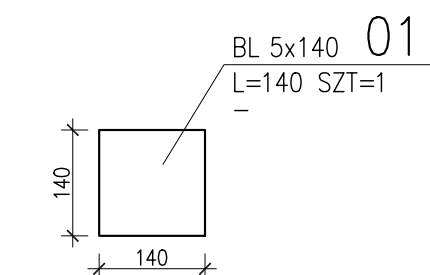
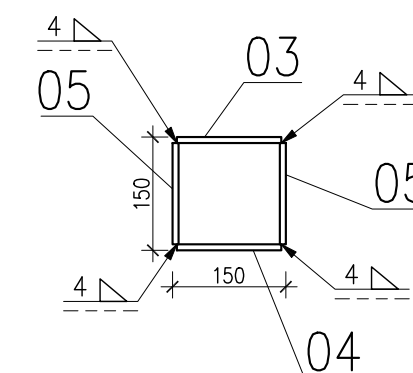
**PLATEW STALOWA Ps-01, WYKONAĆ SZT. 60 (w tym 8x Ps-01\*)**  
**skala 1:10**



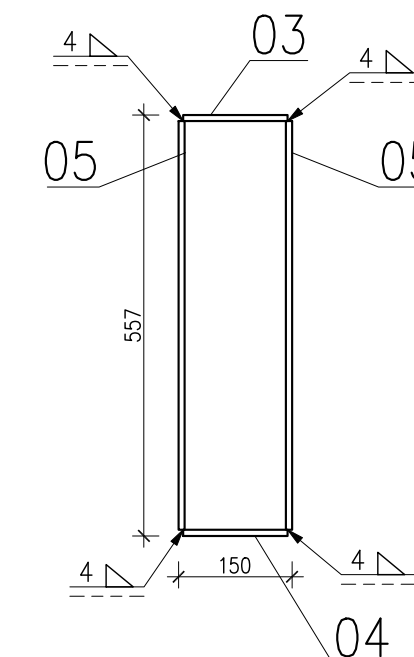
Blachy 03, 04 i 05 zespawać ze sobą ciągłą spoiną pachwinową  $a=4\text{mm}$ , patrz A-A i B-B.



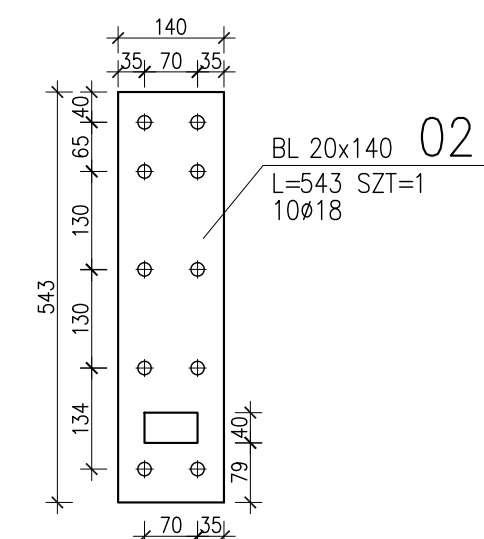
**PRZEKRÓJ A-A (minimalna wysokość)**



**PRZEKRÓJ A-A (maksymalna wysokość)**



**PRZEKRÓJ B-B (styk montażowy)**



## ZESTAWIENIE STALI

POZ.	NUMER ELEMENTU	NAZWA ELEMENTU	DŁUGOŚĆ [mm]	GATUNEK STALI	LICZBA SZTUK	DL. RAZEM [m]	MASA JEDN [kg/m]	MASA 1 ELEM [kg]	MASA RAZEM [kg]	POLE JEDN [m <sup>2</sup> /m]	POLE 1 ELEM [m <sup>2</sup> ]	POLE RAZEM [m <sup>2</sup> ]
Ps-01	01	BL 5x140	140	S235JR	1	0.14	5.50	0.77	0.77	0.29	0.04	0.04
Ps-01	02	BL 20x140	543	S235JR	1	0.54	21.98	11.94	11.94	0.32	0.17	0.17
Ps-01	03	BL 8x138	5573	S235JR	1	5.57	8.67	48.30	48.30	0.29	1.63	1.63
Ps-01	04	BL 8x138	5603	S235JR	1	5.60	8.67	48.56	48.56	0.29	1.64	1.64
Ps-01	05	BL 8x542	5595	S235JR	2	11.19	34.04	190.44	380.88	1.10	6.15	12.31
Ps-01	06	BL 5x120	150	S235JR	1	0.15	4.71	0.71	0.71	0.25	0.04	0.04
OGÓŁEM									491.16			15.83
NADDATEK NA SPOINY: 1.8%									8.84			0.28
RAZEM:									500			16.11
WYKONAĆ: x 60									30000			966.6

Stal 2.35, IR

Wkrety M6 - 8szt. (łącznie 60x8 = 480szt.)

Blacha maskująca otwór rewizyjny  
Zamocować do BL04 za pomocą wkrętów 8xM6  
z łbem wpuszczanym.

### ZESTAWIENIE ELEMENTÓW ZŁĄCZNYCH

dla Ps-01\*

Nakrętka	ILOŚĆ [szt.]	CIEŻAR [kg]	NORMY	UWAGI
M16	4	0,14	DIN 929	N
Wykonać x	8	1,12		

Blachy 03, 04 i 05 zespawać ze sobą ciągłą spoiną pachwinową  $a=4\text{mm}$ , patrz A-A i B-B.

karpla

karpla consulting sp. z o.o. ul. Brzozowa 17/16, 31-050 Kraków, karpla@karpla.pl, tel/fax +48 12 4220367

<b>INWESTOR</b>	Gmina Kielce - Kielecki Park Technologiczny, ul. Olszewskiego 6, 24-663 Kielce	<b>EDYCJA:</b>	DATA
<b>LOKALIZACJA</b>	DZ. NR EW. 6/369; 6/367; 6/365; 6/91; 7/5; 6/159; 6/183 OBR. 0005 KIELCE przy ul. Olszewskiego w Kielcach	<b>BRANŻA</b> <b>KONSTR.</b>	12.2014
<b>PROJEKT</b>	BUDOWA WIAT PARKINGOWYCH Z MODUŁAMI FOTOWOLTAICZNYMI WRAZ Z INFRASTRUKTURĄ TECHN.		
<b>TEMAT RYS.</b>	Platow stalowa Ps-01, Ps-01*	<b>SKALA</b> 1:10	<b>NR RYS.</b> KW 01

<b>PROJEKTANT</b>  mgr inż. Wojciech Wyczyński  WKP/0229/P0OK/08	<b>SPRAWDZAJĄCY</b>  mgr inż. Jacek Matuszak  WKP/0216/P0OK/07	<b>ZESPÓŁ PROJEKTOWY</b>  mgr inż. Ewa Kłoczowska
--	--	---

WSZELKIE PRAWA AUTORSKIE ZASTRZEŻONE - REPRODUKCAJA PROJEKTU BEZ ZGODY AUTORÓW ZABRONIONA Podstawa prawna:  
O prawie autorskim i prawach pokrewnych z dnia 04.02.1994r. (Dz. U. Nr 24 poz. 83 z dnia 23.02.1994r.)