



Nr referencyjny: KPT-DPIRI.271.1.2017

Kielce, dn. 10.02.2017r.

### Szczegółowy opis przedmiotu zamówienia

**1. Zamawiający:**

Gmina Kielce - Kielecki Park Technologiczny,  
ul. Olszewskiego 6,  
25 – 663 Kielce,  
Tel. 41/278 72 00,  
fax: 41/278 72 01  
e-mail: [biuro@technopark.kielce.pl](mailto:biuro@technopark.kielce.pl)

**2. Nazwa zamówienia:**

Wykonanie wycinki oraz karczowanie (usunięcie karpiny, frezowanie, usunięcie gałęzi) drzew i krzewów znajdujących się na nieruchomościach, położonych w Kielcach, przy ul. Olszewskiego 6 (obwód ewidencyjny m. Kielce 0005), na działkach oznaczonych numerami ewidencyjnymi: 6/358, 6/362, 6/361, 6/363 i 6/360, 6/390, 5/67; 5/68; 5/69, 6/419; 6/420 oraz 6/163.

**3. Przedmiot zamówienia:**

**A. Obszar wycinki:**

Wykonanie wycinki (usunięcie karpiny, frezowanie, usunięcie gałęzi) drzew i krzewów znajdujących się na nieruchomościach, położonych w Kielcach, w rejonie ul. Olszewskiego 6 (obwód ewidencyjny m. Kielce 0005) na działkach o numerach ewidencyjnych:

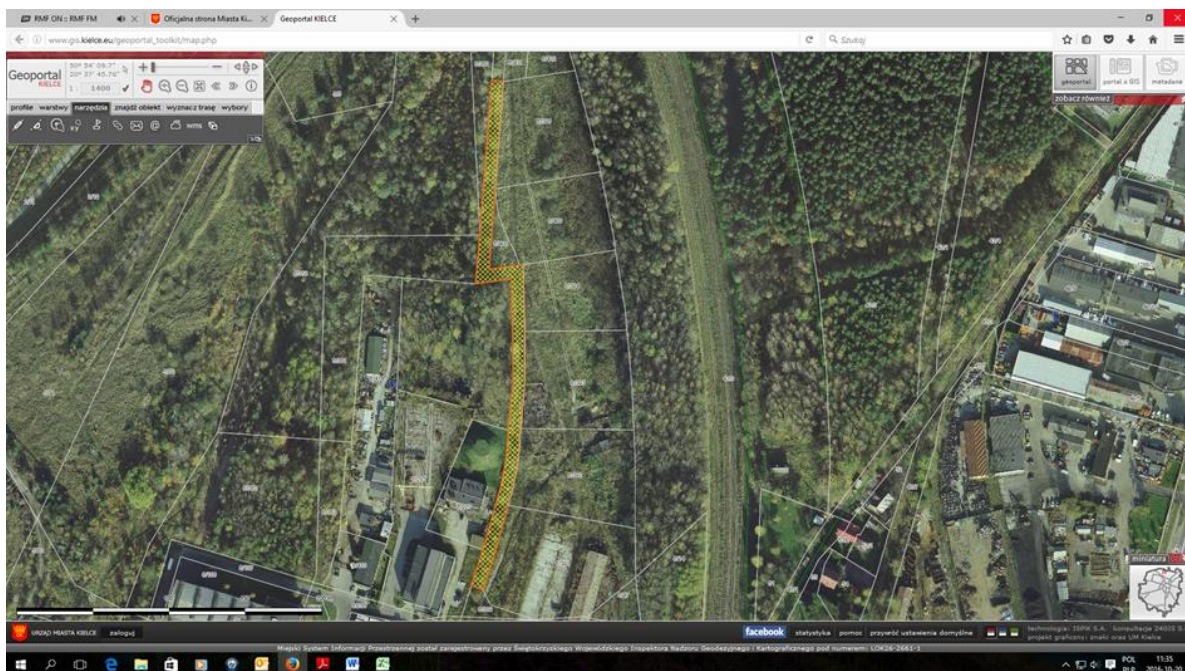
- 1) Strefa B - 6/358, 6/362, 6/361, 6/363 i 6/360, łączna powierzchnia działek: 3,812 ha; wycinka obejmuje usunięcie wszystkich drzew z przedmiotowego terenu, po uzyskaniu przez Zamawiającego decyzji na wycinkę



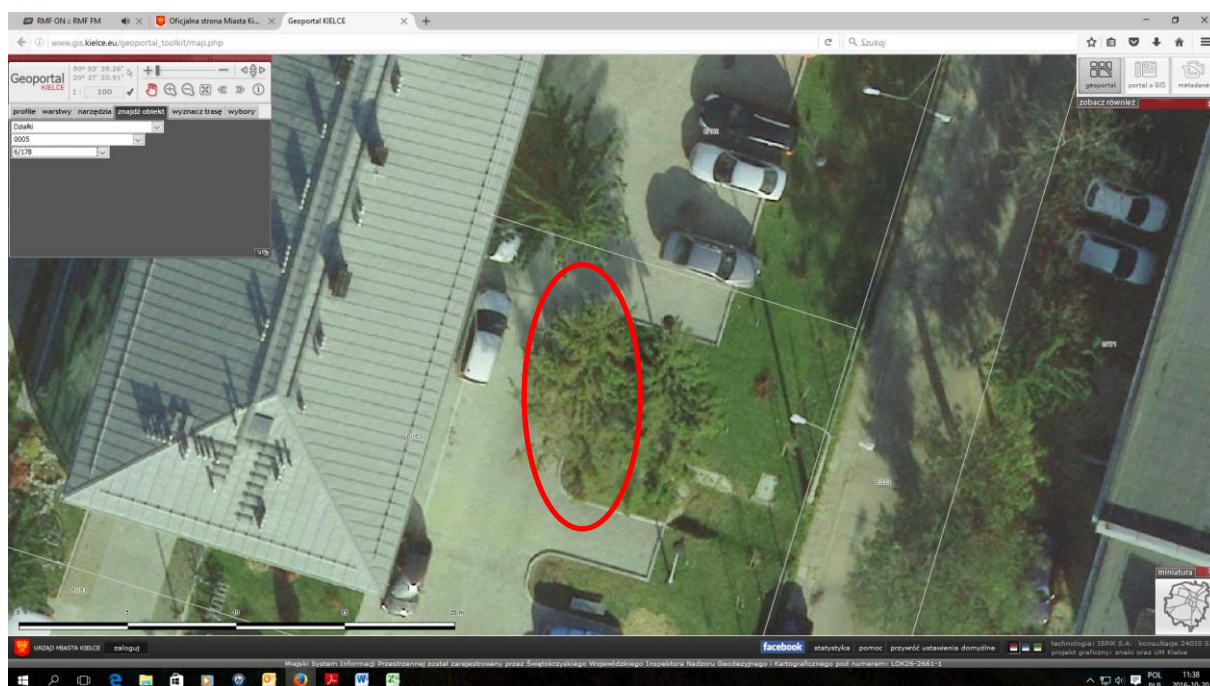


- 2) 6/390 – wycinka drzew i krzewów, które nie będą podlegać uzyskaniu stosownej decyzji na wycinkę (zgodnie z ustawą z dnia 16.04.2004 ro o ochronie przyrody z późniejszymi zmianami i przepisami przejściowymi), o powierzchni ok. 0,29 ha;  
Na działce, wzdłuż całej jej długości zlokalizowana jest droga, o szerokości 5,5 m. Teren do wycinki mieści się na przedmiotowej działce, poza drogą (czyli od granicy jezdni do granicy działki, powierzchnia terenu zielonego na którym zlokalizowane są drzewa to ok. 0,06 ha). Teren ten mieści się w bezpośrednim sąsiedztwie strefy B.





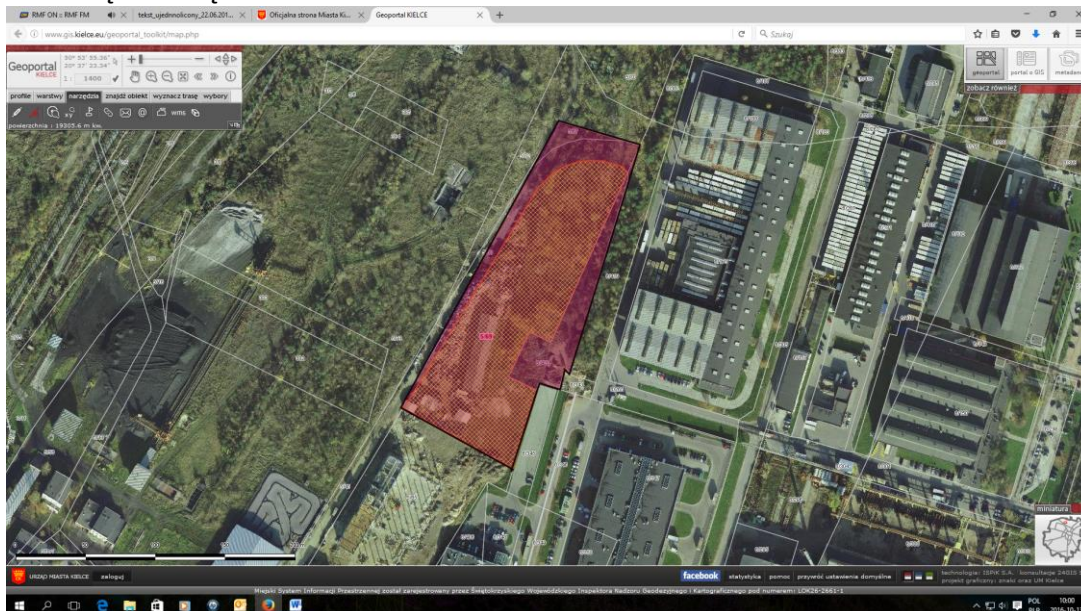
- 3) 6/163 – wycina świerka, 1 szt. zgodnie z decyzją na wycinkę (działka na której m.in. posadowiony jest budynek Kieleckiego Parku Technologicznego – Orange Inc). Drzewo przeznaczone do wycinki zaznaczone czerwonym okręgiem.







- 4) Strefa C - 5/67; 5/68; 5/69, 6/419; 6/420 o łącznej powierzchni działek ok. 2 ha – wycinka obejmuje usunięcie drzew i krzewów podanych w inwentaryzacji drzew strefa C część 1 i część 2 i część 3.






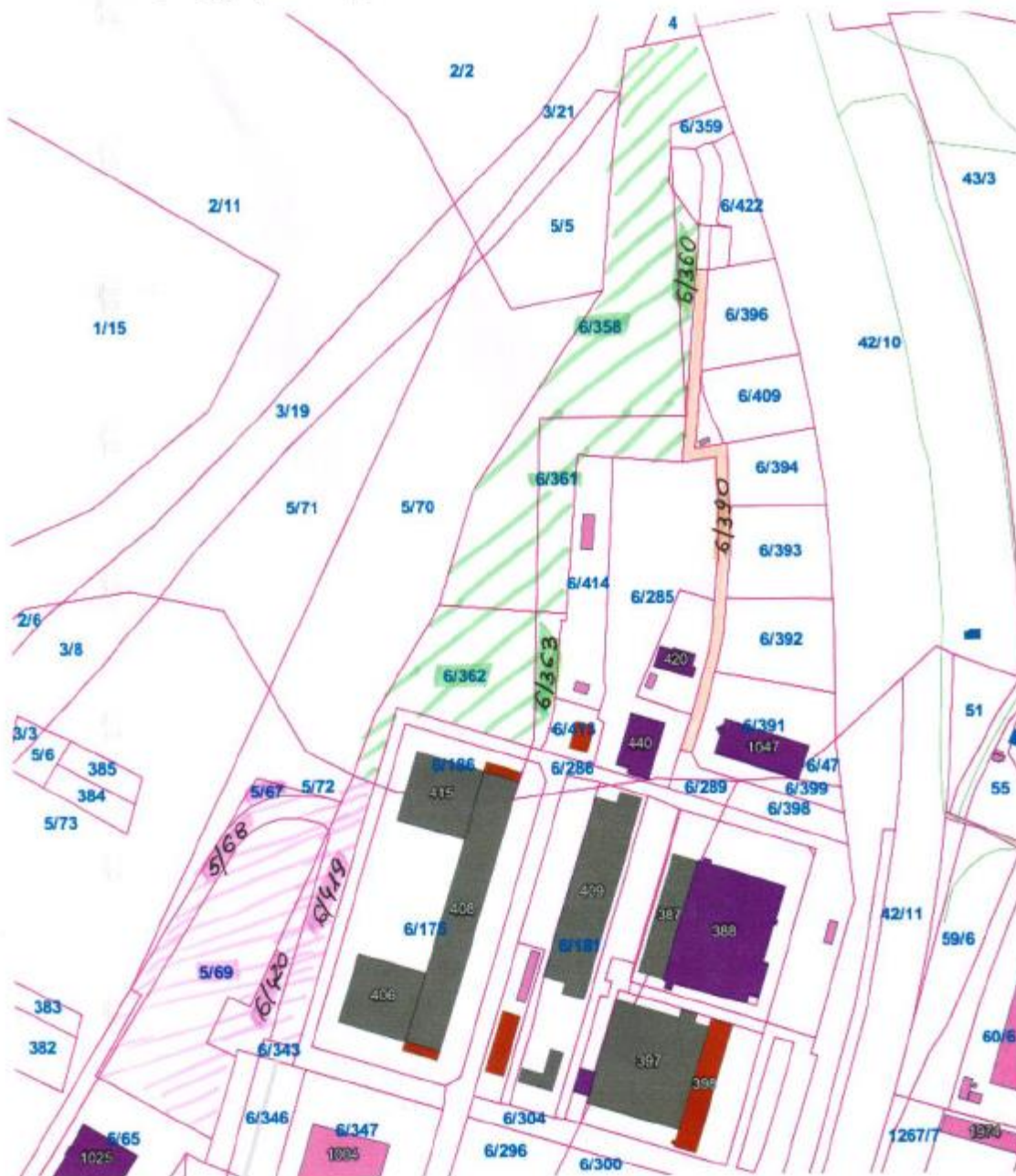
- 5) Mapka całości terenu podlegającego wycince (bez dz. 6/163)





Legenda:

-  Kolorem zielonym zaznaczono działki tzw. Strefy B – do wycinki wszystkie drzewa z terenu
-  Kolorem pomarańczowym zaznaczono działkę o nr ewid. 6/390 – wycinka drzew nie podlegających decyzji pozwolenia na wycinkę zlokalizowanych wzdłuż drogi wewnętrznej
-  Kolorem różowym zaznaczono działki z tzw. Strefy C – do wycinki <sup>wszystkie</sup> drzewa, z terenu.





**B. Zakres przedmiotowy wycinki:**

Przedmiot umowy obejmuje wycięcie drzew i krzewów na wskazanym terenie, podlegających wymogowi uzyskania przez Kielecki Park Technologiczny zezwolenia na usuwanie drzew/krzewów zgodnie z obowiązującą ustawą z dnia 16 kwietnia 2004 r. o ochronie przyrody z późn. zm. zwanej dalej Ustawą, zgodnie z Art. 83f. obowiązującej Ustawy (zezwolenia zostaną przekazane przez Zamawiającego), jak również drzew wobec których nie ma obowiązku stosowania ustawy. W zakres przedmiotu zamówienia wchodzi utylizacja odpadów powstałych w skutek wycinki i uprzątnięcie terenu.

**C. Identyfikacja zakresu wycinki oraz terminy rozpoczęcia prac:**

W celu identyfikacji zakresu podlegającego wycince w załączeniu przedkłada się:

- I. inwentaryzację dendrologiczną drzew pozostałych do wycinki na tzw. Strefie B – czyli na działkach o nr ewid. 6/358, 6/362, 6/361, 6/363 i 6/360; - wycinka obejmuje wszystkie drzewa z wykazu;

Zamawiający będzie w posiadaniu decyzji zezwalającej na wycinkę drzew którą przekaże Wykonawcy.

Rozpoczęcie robót na tym terenie w momencie przekazania decyzji na wycinkę.

- II. inwentaryzację dendrologiczną drzew na tzw. Strefie C – czyli na działkach o nr ewid. 5/67; 5/68; 6/419; 6/420 - do wycinki są wszystkie drzewa zgodnie z inwentaryzacją dendrologiczną (część 1).

Zamawiający będzie w posiadaniu decyzji zezwalającej na wycinkę drzew którą przekaże Wykonawcy.

Rozpoczęcie robót na tym terenie w momencie przekazania decyzji na wycinkę.

- III. inwentaryzację dendrologiczną drzew na tzw. Strefie C – czyli na działce o nr ewid. 5/69 - do wycinki są wszystkie drzewa zgodnie z inwentaryzacją dendrologiczną (część 2 i część 3).

- dla drzew wskazanych w inwentaryzacji dendrologicznej – Strefa C – część 2 - Zamawiający będzie w posiadaniu decyzji zezwalającej na wycinkę drzew którą przekaże Wykonawcy.

Rozpoczęcie robót na tym terenie w momencie przekazania decyzji na wycinkę.

- dla drzew wskazanych w inwentaryzacji dendrologicznej – Strefa C – część 3 - Zamawiający nie uzyskuje decyzji na wycinkę

Rozpoczęcie robót na tym terenie w momencie przekazania terenu wycinki.

- IV. Wycinka drzewa na działce 6/163, obręb 0005 – drzewo przeznaczone do wycinki znajduje się bezpośrednio przy budynku Kieleckiego Parku Technologicznego, około 10-15 m od szklanej elewacji budynku.





Wycinka musi uwzględniać wzmożone zasady bezpieczeństwa z uwagi na pracę przy czynnym obiekcie, a tym samym należy zwrócić szczególną uwagę na poruszających się ludzi, parkujące samochody oraz niewielką odległość drzewa od szklanej elewacji budynku.

Sugeruje się aby wycinkę tego drzewa przeprowadzić albo po godzinie 16stej lub w dni wolne od pracy (sobota-niedziela), ponieważ ruch przy budynku jest wtedy mniejszy.

Dodatkowo należy założyć wycinkę przy użyciu wzywek, małymi kawałkami drzewa, tak aby nie dopuścić do uszkodzenia mienia i nie narażać ludzi.

Rozpoczęcie robót na tym terenie w momencie przekazania decyzji na wycinkę.

- V. wycinak drzew i krzewów z pasa wzdłuż drogi na tzw. Strefie A (dz. 6/390) – należy wyciąć tylko te drzewa i krzewy, które nie wymagają uzyskania decyzji pozwolenia na wycinkę (oszacowanie w gestii wykonawcy). Drzewa i krzewy przeznaczone do wycinki zlokalizowane są w pasie zieleni o powierzchni ok. 0,06 ha, wzdłuż istniejącej drogi wewnętrznej o szer. 5,5 m.

Rozpoczęcie robót na tym terenie w momencie przekazania terenu wycinki.

VI. informacje ogólne do całości zamówienia:

Wycinka powinna uwzględniać usunięcie gałęzi, karpiny, frezowanie a także uprzątnięcie całego terenu.

Do działek jest swobodny dostęp drogami publicznymi lub wewnątrz-zakładowymi Chemaru.

Teren na którym należy przeprowadzić wycinkę należy do Gminy Kielce lub jest w trwałym zarządzie Kieleckiego Parku Technologicznego.

- D. W cenie oferty należy skalkulować wartość pozyskanego w trakcie wycinki drewna.
- E. Wszystkie decyzje na wycinkę Zamawiający planuje uzyskać w terminie do 20.02.2017 r. W momencie nie uzyskania przez Zamawiającego decyzji w planowanym terminie, termin zakończenia realizacji zadania zostanie proporcjonalnie przesunięty o taką samą ilość dni, co opóźnienie w przekazaniu decyzji.
- F. Wykonawca jest zobowiązany do udokumentowania wycinki, a tym samym zniszczenia chronionych gatunków zwierząt i grzybów, objętych zezwoleniami RDOŚ (w formie fotograficznej, z opisem zdjęć). Dokumentację fotograficzną przekazać Zamawiającemu w terminie do 07.03.2017 r.

4. **Termin realizacji zamówienia:**

- wszystkie drzewa oprócz tych wskazanych w decyzjach RDOŚ - **do 30.03.2017 r.,**
- drzewa wobec których uzyskano decyzję RDOŚ na likwidację gatunków chronionych – **do 28.02.2017** (sugeruje się aby wycinkę tych drzew przeprowadzić w pierwszej kolejności).







**5. Miejsce i termin złożenia oferty:**

Oferty proszę składać w formie pisemnej, w zaklejonych kopertach wraz ze wszystkimi wymaganymi załącznikami w siedzibie Zamawiającego:

Kielecki Park Technologiczny, ul. Olszewskiego 6, 25 – 663 Kielce, Tel. 41/278 72 00, fax: 41/278 72 01, sekretariat – pok. 0.15.

**Oferty należy składać do: dnia 15.02.2017r., godz. 12.00.**

Ofertę proszę przesłać w zamkniętej kopercie z dopiskiem: *Postępowanie na wycinkę drzew i krzewów, nr postępowania: KPT-DPIRI.271.1.2017*

Rozstrzygnięcie ofert nastąpi w terminie do 5 dni roboczych

**6. Osoba do kontaktu w przedmiotowej sprawie:**

- Emilia Siwek, Tel. 41 278 72 31, e-mail: [emilia.siwek@technopark.kielce.pl](mailto:emilia.siwek@technopark.kielce.pl)

