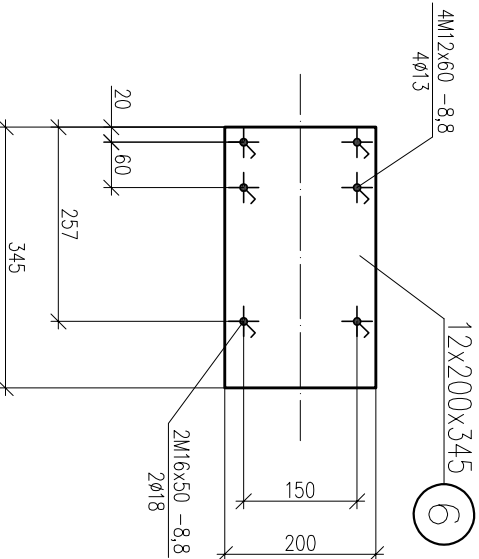
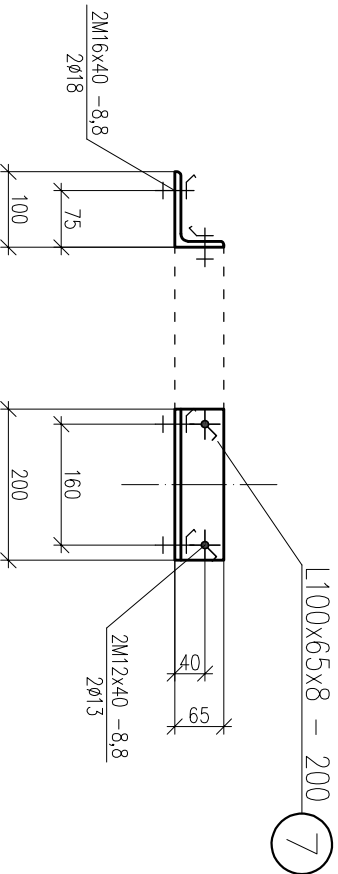
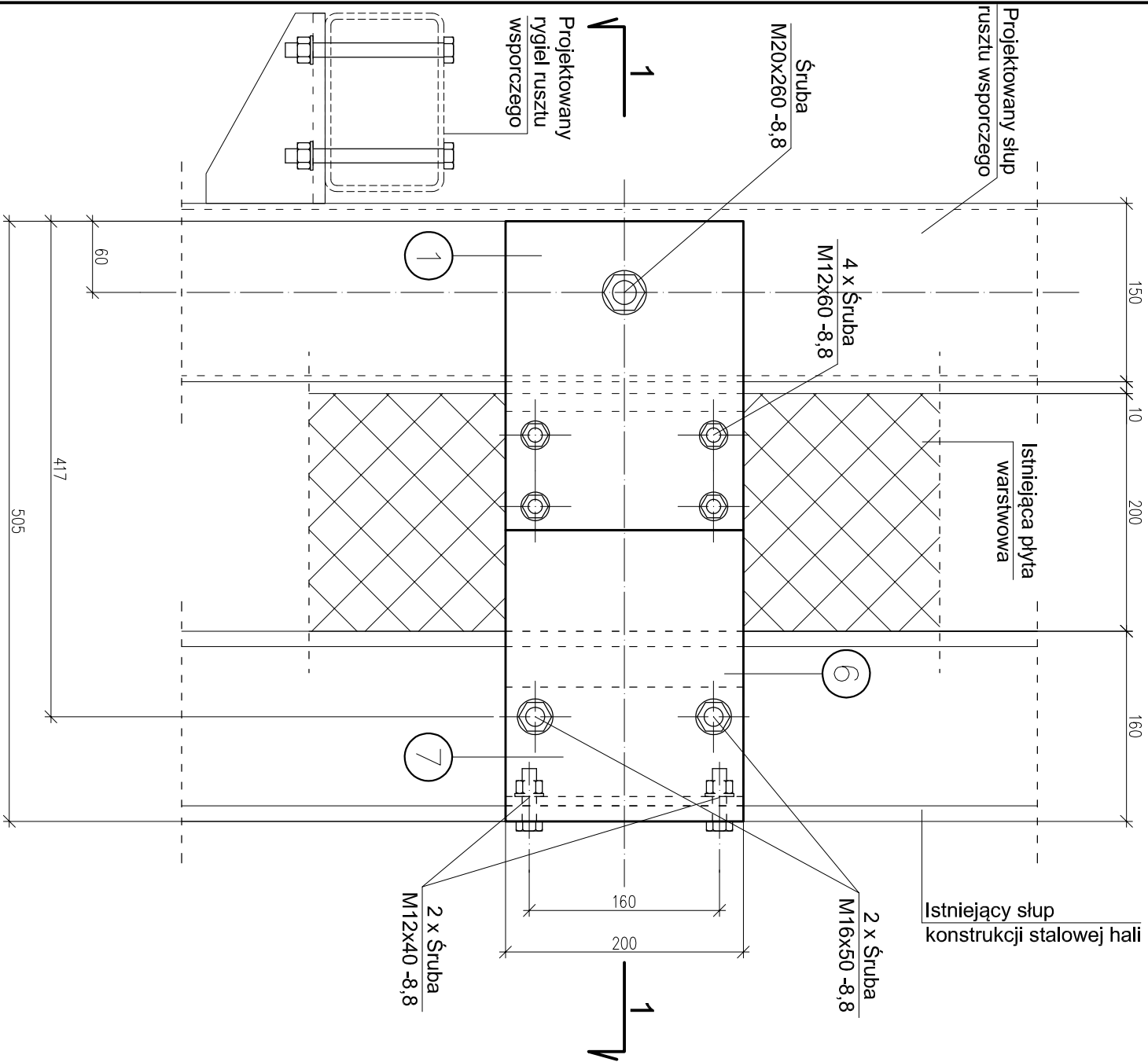
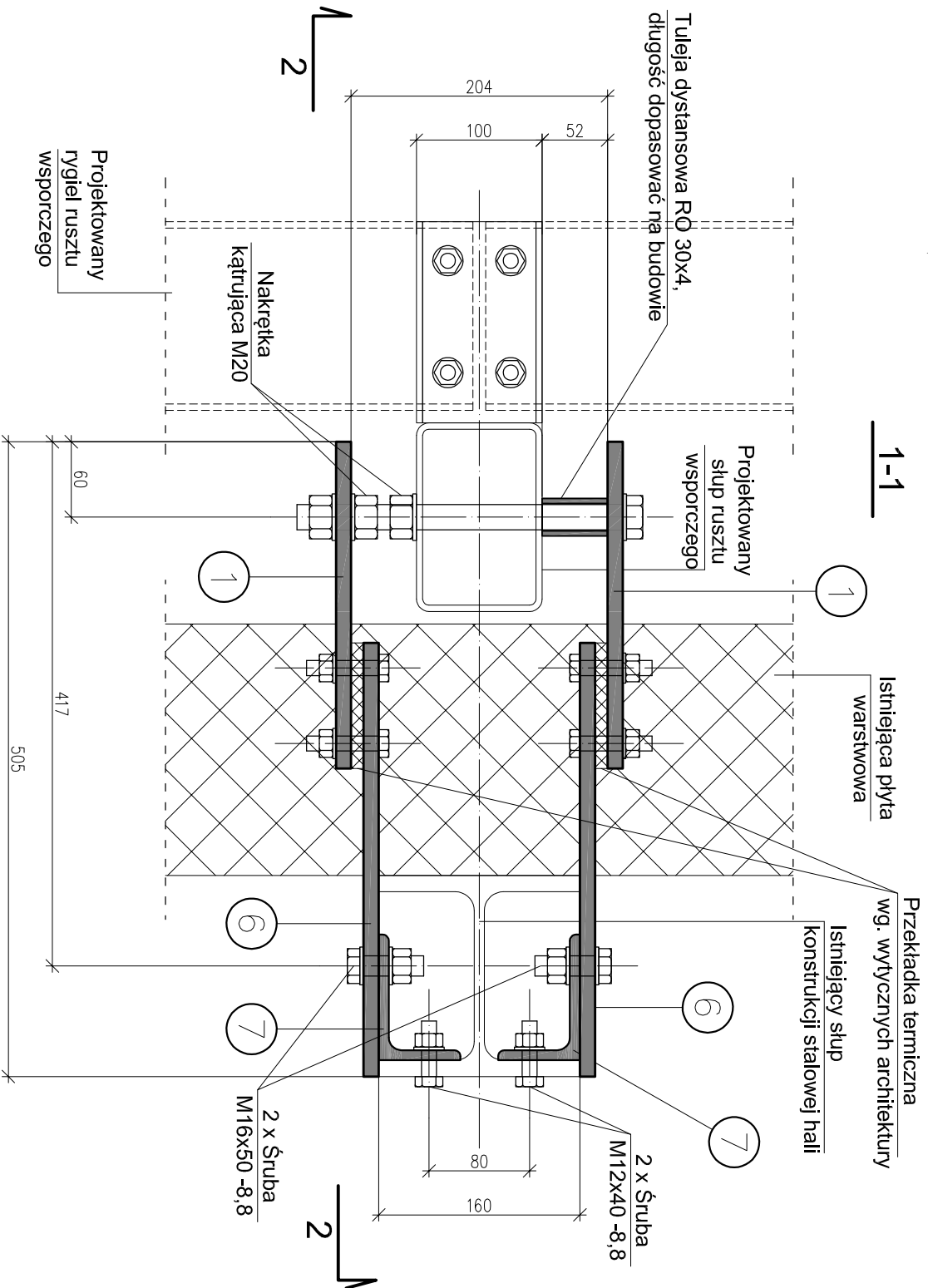


DETAL POŁĄCZENIA SŁUPA RUSZTU
Z KONSTRUKCJĄ STAŁOWĄ HALI - ŁĄCZNIK Ł-2
HALA P_ELEWACJA POŁUDNIOWO - WSCHODNIA
skala 1:5

2-2



1-1



ZABEZPIECZENIE ANTYKOROZYJNE:
- oczyszczenie poprzez piaskowanie do stopnia Sa.2
- cynkowanie ogniolwe
- rozmieszczenie otworów technologicznych oraz ich wielkość wg wymoga cynkowni

Stal: S235 JR
Spawanie MAG

PROJEKTANT	ZAKRES	NAZWA RYSUNKU	TEMAT PROJEKTU	INWESTOR	LOKALIZACJA	DATA	NR RYSUNKU
mgr Inż. Andrzej Bystrycki nr upr. SLK/3238/POOK/10 spec. konstrukcyjno - budowlana	KONSTRUKCJA	DETAL POŁĄCZENIA SŁUPA RUSZTU Z KONSTRUKCJĄ HALI - ŁĄCZNIK Ł-2;	BUDOWA BUDYNKOWYCH INSTALACJI FOTOWOLTAEICZNYCH NA BUDYNKU HALI CENTRUM TECHNOLOGICZNEGO	GINIA KIELCE - KIELECKI PARK TECHNOLOGICZNY UL. OLSZEWSKIEGO 6, 25 - 663 KIELCE	nr 6/347, 6/350 obr. OBR 0005 KIELCE; UL. OLSZEWSKIEGO W KIELCACH	04. 2015	K-3
STADIUM	PROJEKT WYKONAWCZY	FORMAT	CT				
	1:5	A3					