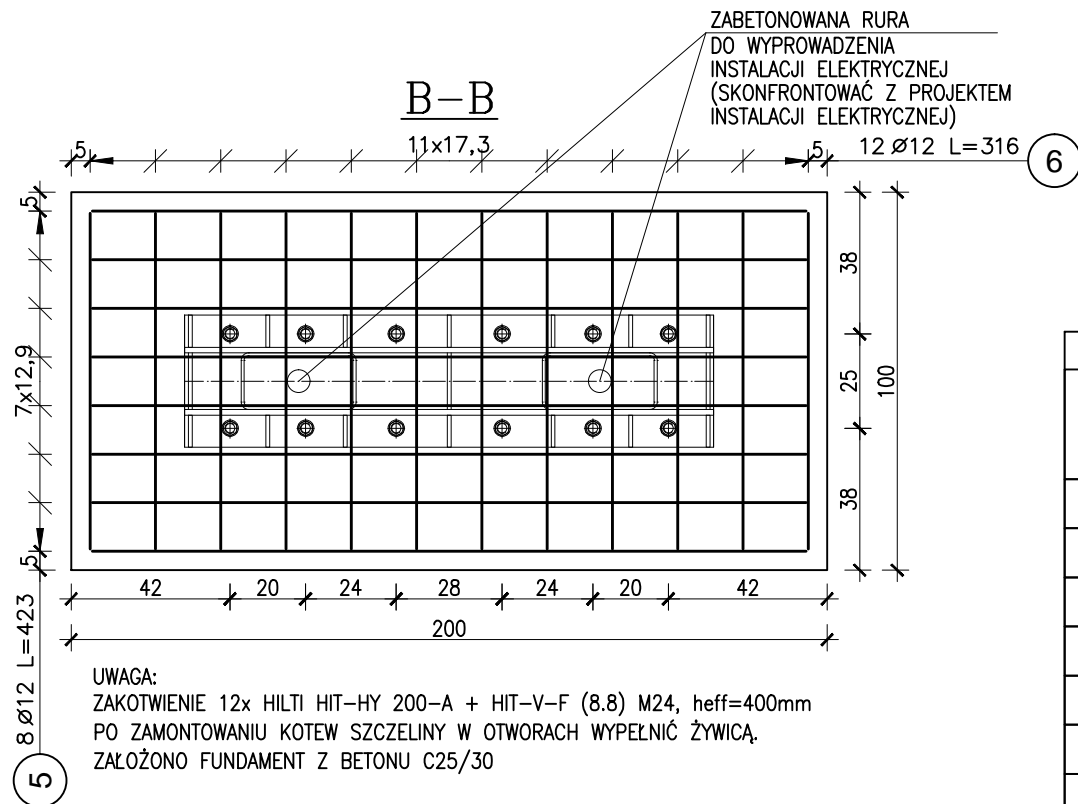
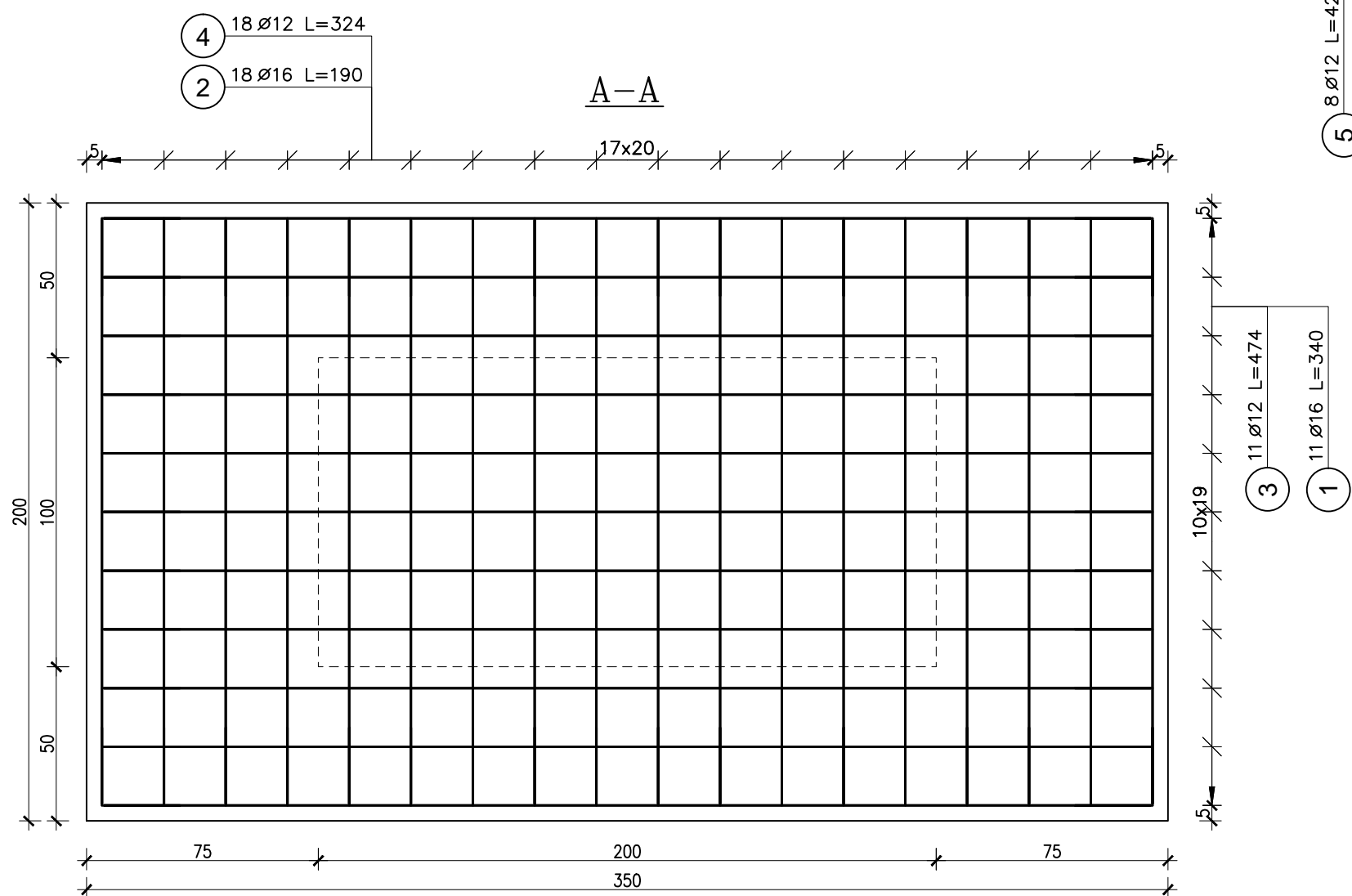
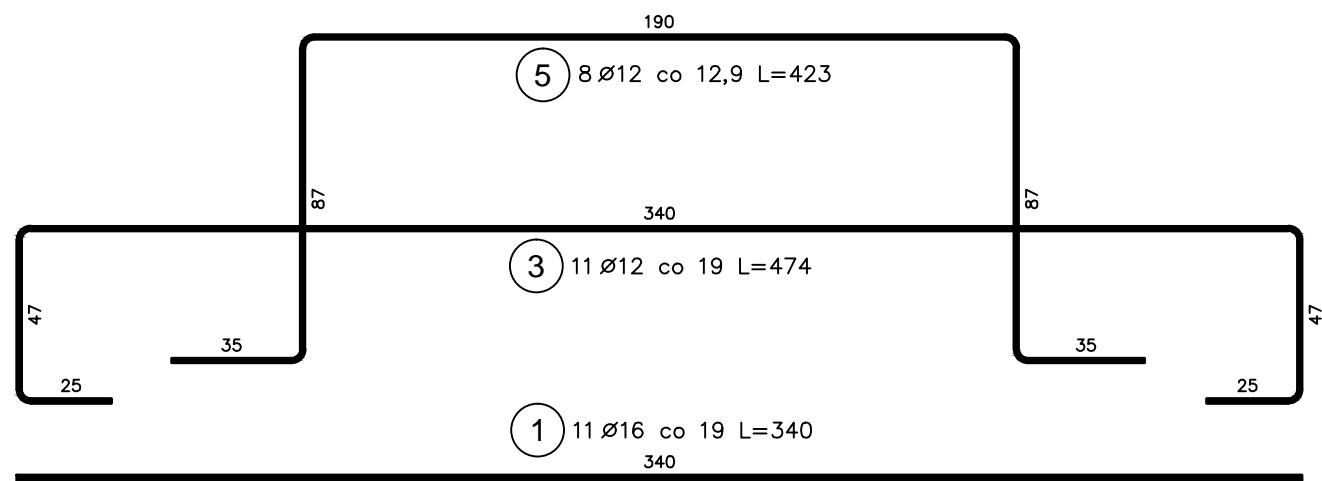
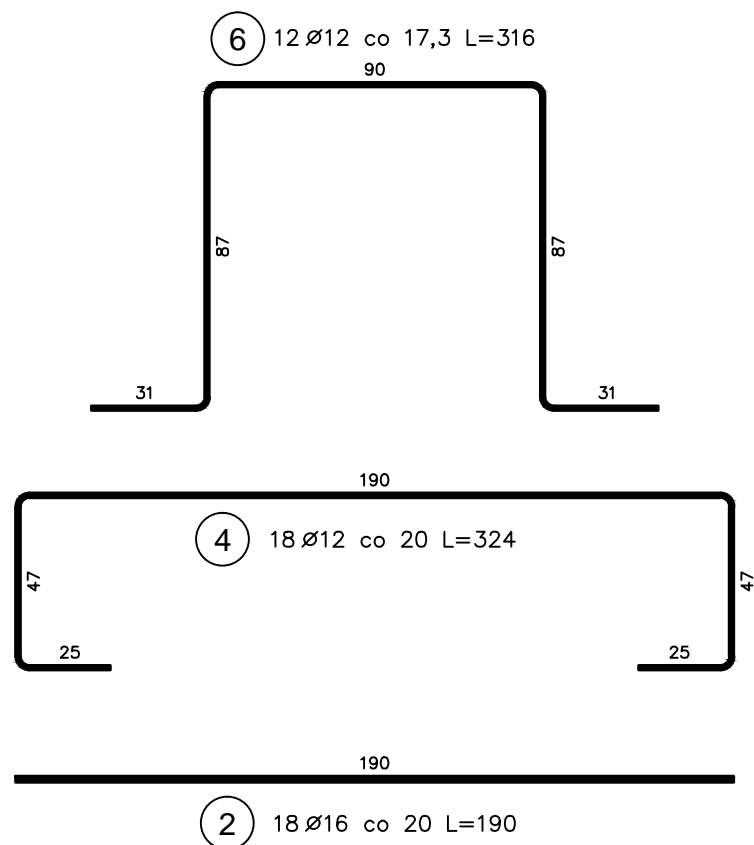
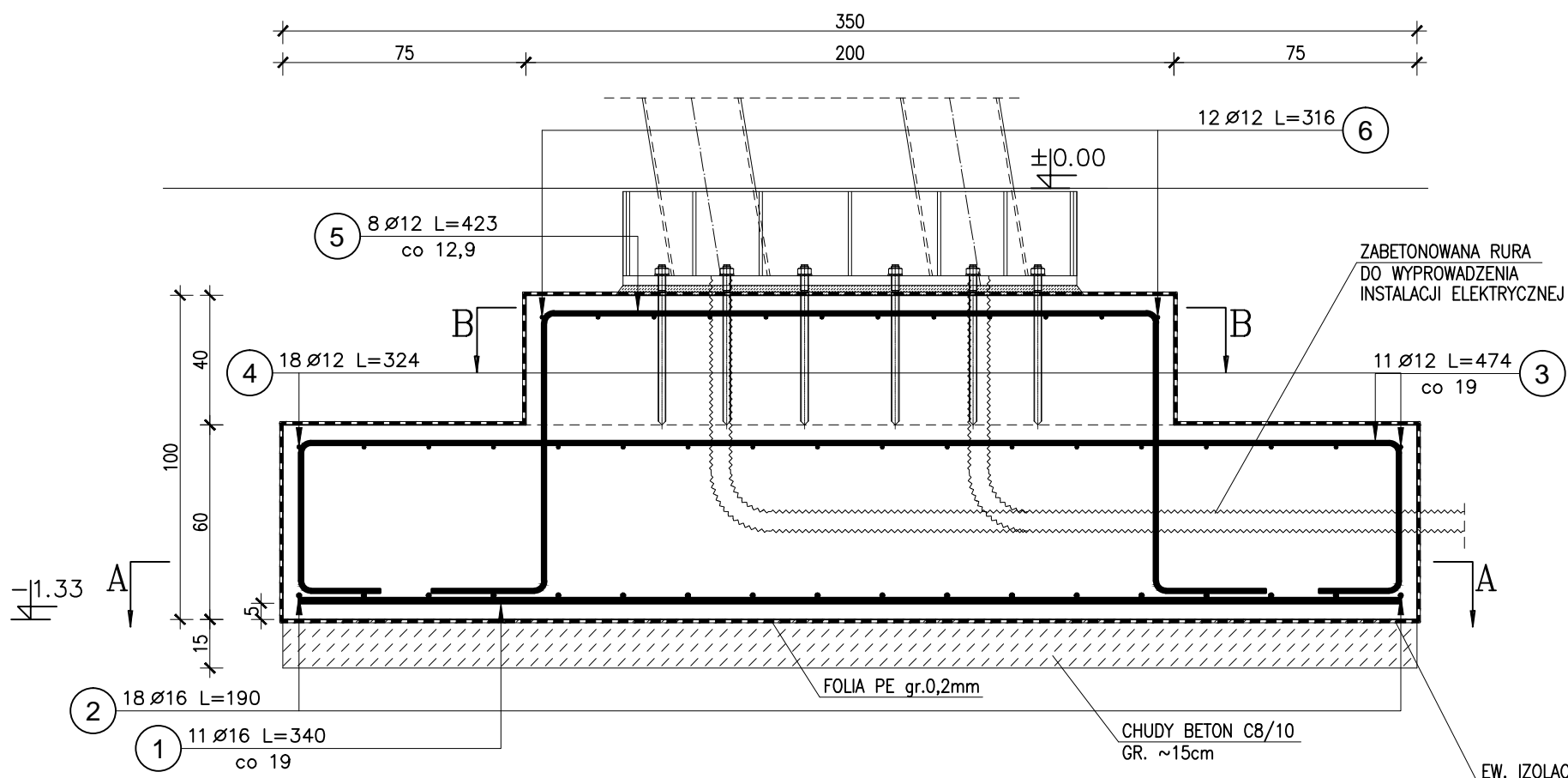


STOPA FUNDAMENTOWA Sf-01 - SZT.14
SKALA 1:20



UWAGA:
ZAKOTWIENIE 12x HILTI HIT-HY 200-A + HIT-V-F (8.8) M24, heff=400mm
PO ZAMONTOWANIU KOTEW SZCZELINY W OTWORACH WYPEŁNIĆ ŻYWICĄ,
ZAŁOŻONO FUNDAMENT Z BETONU C25/30

ZESTAWIENIE STALI ZBROJENIOWEJ							
Poz.	Stal Ø	Długość (cm)	Ilość			Długość łączna (m)	
			w elementie	elementów	ogółem	A-IIIIN Ø 12 Ø 16	
1	16	340	11	14	154		523,60
2	16	190	18	14	252		478,80
3	12	474	11	14	154		729,96
4	12	324	18	14	252		816,48
5	12	423	8	14	112		473,76
6	12	316	12	14	168		530,88
Długość wg średnic (m)						2551,08	1002,40
Masa 1 m pręta (kg/m)						0,89	1,58
Masa łączna wg średnic (kg)						2265,36	1583,79
Masa łączna wg gatunku stali (kg)							3849,15
Ogółem (kg)							3849,15

UWAGA:

W PRZYPADKU WYSTĘPOWANIA W POZIOMIE POSADOWIENIA GRUNTÓW NIENOŚNYCH
(NAMULÓW RZECZNYCH, NASYPÓW NIEKONTROLOWANYCH)
NALEŻY BEZWZGLĘDNE W/W GRUNTY WYMIENIĆ NA WARSTWĘ CHUDEGO BETONU
ROZPOZNANIE GEOTECHNICZNE NALEŻY PRZEPROWADZIĆ NA GŁĘBOKOŚĆ
MIN. 1.0m PONIŻEJ POZIOMU POSADOWIENIA
NALEŻY BEZWZGLĘDNE NA CZAS WYKONYWANIA FUNDAMENTÓW OBNIŻYĆ
ZWIĘCZADŁO WODY GRUNTOWEJ PONIŻEJ POZIOMU POSADOWIENIA

KIERUNEK WYJŚCIA RURY DO WYPROWADZENIA PRZEWODÓW INSTALACJI ELEKTRYCZNEJ
Z FUNDAMENTU POKAZANO ORIENTACYJNIE – NALEŻY W/W LOKALIZACJĘ SKONFRONTOWAĆ
Z PROJEKTEM PRZEPROWADZENIA INSTALACJI ELEKTRYCZNYCH

BETON C25/30 XC2 XA1
STAL A-IIIIN (B500SP)
OTULINA 5cm

karpla consulting sp. z o.o. ul. Brzozowa 17/16, 31-050 Kraków, karpla@karpla.pl, tel/fax +48 12 4220367			
INWESTOR	Gmina Kielce - Kielecki Park Technologiczny, ul. Olszewskiego 6, 24-663 Kielce	EDYCJA:	DATA
LOKALIZACJA	DZ. NR EW. 6/369; 6/367; 6/365; 6/91; 7/5; 6/155; 6/163 OBR. 0005 KIELCE przy ul. Olszewskiego w Kielcach	BRANŻA	FAZA
PROJEKT	BUDOWA WIAT PARKINGOWYCH Z MODULAMI FOTOWOLTAICZNYMI WRAZ Z INFRASTRUKTURĄ TECHN.	KONSTR.	PW.
TEMAT RYS.	STOPA FUNDAMENTOWA Sf-01	SKALA	NR RYS.
		1:20	K.02
PROJEKTANT	mgr inż. Wojciech Wyczyński WKP/0229/POOK/08	SPRAWDZAJĄCY	ZESPÓŁ PROJEKTOWY
		mgr inż. Jacek Matuszak WKP/0216/POOK/07	mgr inż. Ewa Kloczkowska
WSZELKIE PRAWA AUTORSKIE ZASTRZEŻONE. REPRODUKCJA PROJEKTU BEZ ZGODY AUTORÓW ZABRONIONA Podstawę prawną: O prawie autorskim i prawach pokrewnych z dnia 04.02.1994r. (Dz. U. Nr 24 poz. 83 z dnia 23.02.1994r.)			