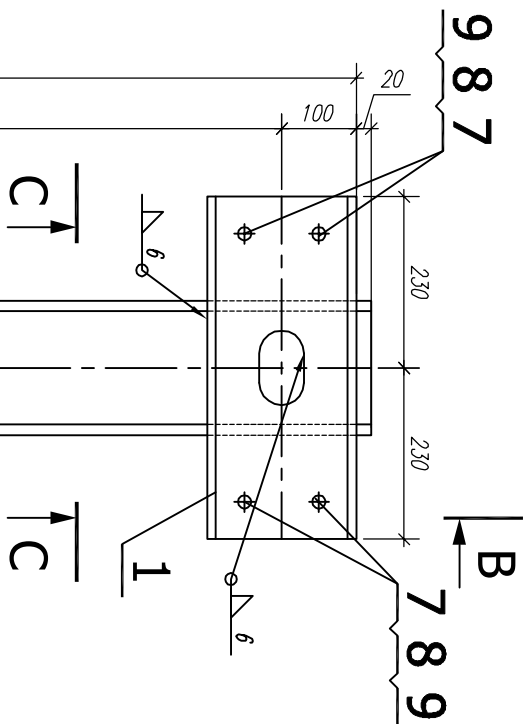
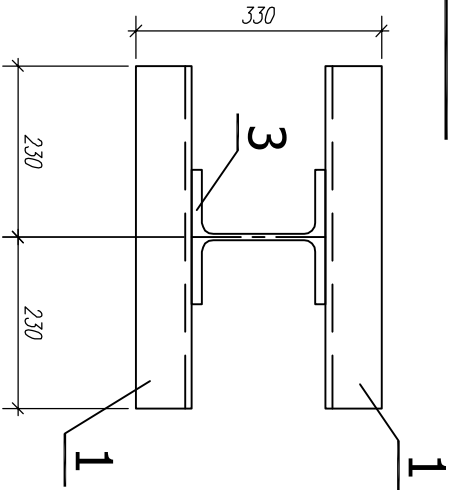


RAMKA RG-1 szt.1
SKALA 1:10

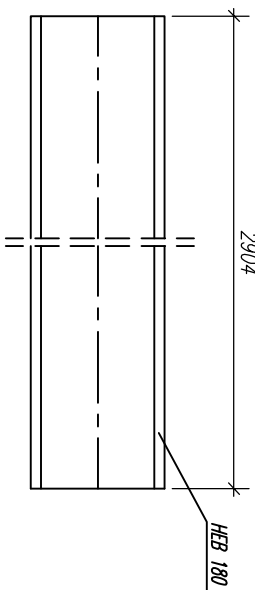
B - B



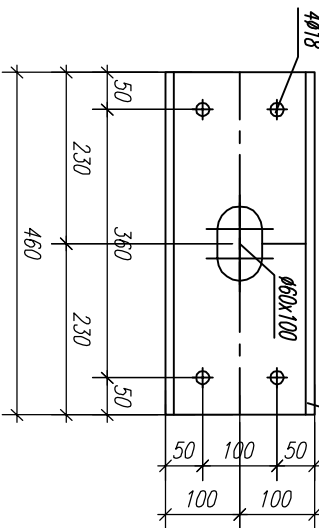
C - C



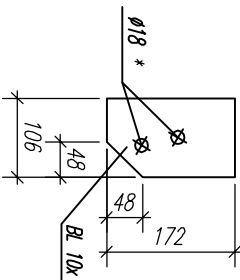
3 szt.1



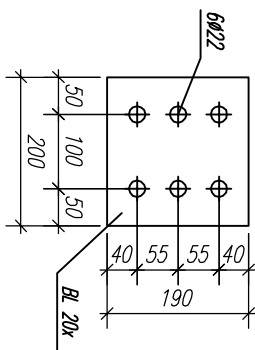
1 szt.2



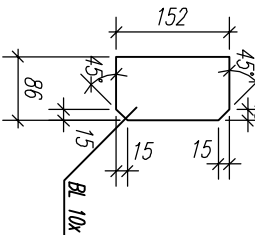
4 szt.1



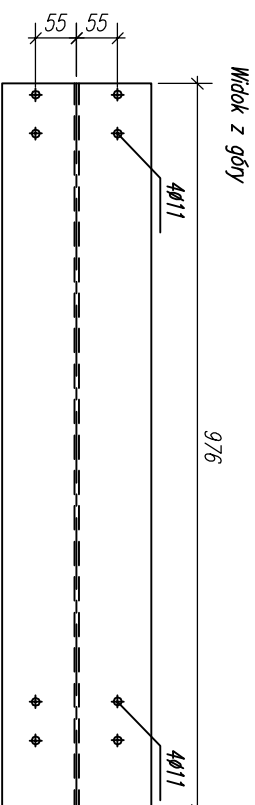
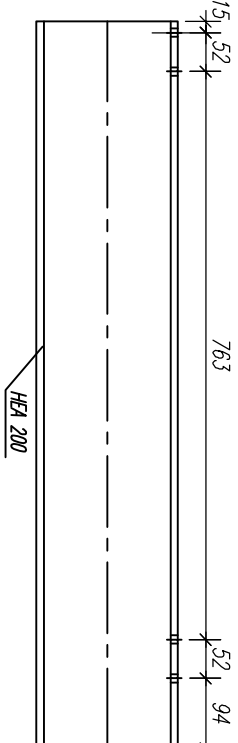
5 szt.1



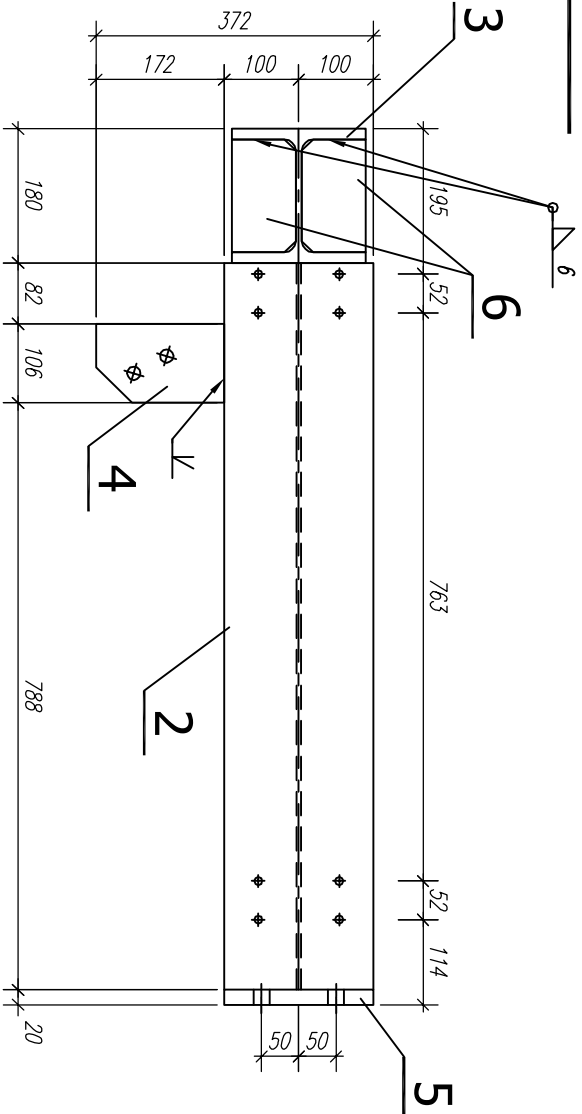
6 szt.4



2 szt.1



A - A



UWAGA: Wykonać x1 element

229,1kg

POZ.	SZT.	NAZWA	DLUGOSĆ	CIĘŻAR WYKONANIE, kg	MATERIAŁ	UWAGI
9	4	Podkładka 17		4,5	St	DN125
8	4	Mokrętka M16			8	DN82
7	4	Śruba M16x50			8,8	DN831
6	4	BL 10x86	152	10	4,0	S235JR62
5	1	BL 20x190	200	6,0	6,0	S235JR62
4	1	BL 10x106	172	1,4	1,4	S235JR62
3	1	HEB 180	2904	148,7	148,7	S235JR62
2	1	HEA 200	976	41,3	41,3	S235JR62
1	2	U 200	460	11,6	23,2	S235JR62

UWAGA:
1. Montaż elementów po dokładnym sprawdzeniu wymiarów na budowie
2. Odkryty wykonawca na budowie po doposażeniu elementów *

INWESTOR
Gmina Kielce – Kielce Park Technologiczny,
ul.Łódzkiego 6,
24-603 Kielce

BIURO
KONSTRUKCYJNE
FIVE PROJECT sp. z o.o.,
35-201 Rzeszów,
ul. Kochanowskiego 15
tel 17 85 905 98,
e-mail: biuro@fiveproject.pl

**FIVE
PROJECT**

BRANŻA
KONSTRUKCJA

GŁÓWNY
PROJEKTANT
inż. Kozłowski
nr upr. projB-114/75

SPRAWDZ
mgr inż. Jędrzej Zdzienkowski
nr upr. proj. SWK/0034/ProjK/05

OPRACOWAŁ
inż. Piotr Gien
inż. Aneta Łęgowska

PROJEKT
PRZEBUDOWA, ROZBUDOWA I NADBUDOWA BUDYNKU
WZSTĘPI SZKOLY UMIEJĘTNOŚCI NA POTRZEBY UPOWAGNIENIA
ZESPÓŁU INKUBATORÓW TECHNOLOGICZNYCH KPT

FAZA
PROJEKT WYKONAWCZY

TEMAT RYSUNKU
RAMKA RG-1

DATA
10.2014

SKALA
1:10

NR RYSUNKU
K-PW-010_01

STAŁ KONSTRUKCYJNA: S235JR62
ELEKTRODY: ER 1,46