

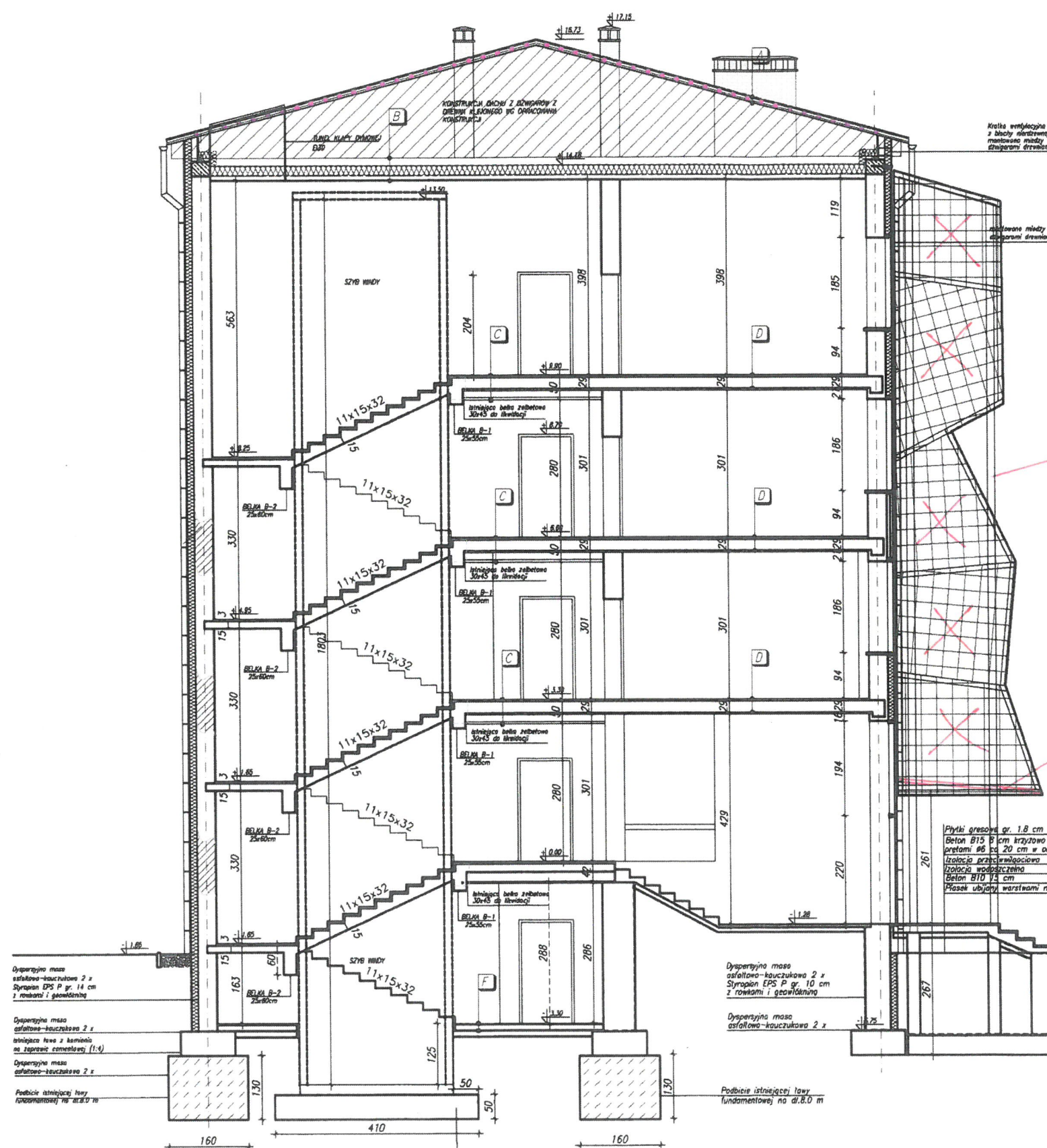
ZMIANY NANIESIONO KOLOREM CZERNYM

[Signature]
Dorota S.A.
Kierownik Budowy
mgr inż. Danuta Fedorowicz
upr. bud. 159/85

INSPEKTOR NADZORU
Stanisław Grudzień
mgr inż. budownictwa lądowego
Upr. Nr 228/KL/72; KL-488/94

Dokumentacja powykonawcza

AVD		ZESPÓŁ PROJEKTOWY AMD		43-603 Jaworzno ul. Długoszyńska 6 tel. (032) 752 99 23, fax. (032) 752 93 52	
Projektował	mgr inż. arch. Marek Dubiel	18/98 w specjalności architektonicznej	Stadium: PB-W	Inwestor: KIELECKI PARK TECHNOLOGICZNY Kielce ul. Piotrkowska 6	
Opracował	Nazwisko	Podpis	Stado	Inwestycja: PROJEKT BUDOWLANO-WYKONAWCZY BUDYNKU KIELECKIEGO PARKU TECHNOLOGICZNEGO-STREFA I PROJEKT ARCHITEKTONICZNO-BUDOWLANY	
Sprawił	mgr inż. arch. Danuta Fedorowicz	688/01 w specjalności architektonicznej	1:100	Lokalizacja: ul. Olszewska 6, Kielce dz nr ewid: 6/159, 6/163, 6/162, 6/160, 6/161, 6/332, 6/81	
Nazwa rysunku: RZUT PIWNIC				Branża: ARCHITEKTONICZNA	
				Nr rys.: 1	



A dach z drewna klejonego	gr. [cm]
WARSTWY PROJEKTOWANE:	
blacha tytanowa- cynkowa	0,05
papa podkładowa	-
pełne deskowanie- płyta OSB	2,2
dźwigary drewniane	-

B strop nad III pięciem	gr. [cm]
WARSTWY PROJEKTOWANE:	
folia wysokoparoprzepuszczalna	-
włna mineralna	20
folia paroizolacyjna	-
płyta gipsowo-kartonowa ogniodoporna GKF na ruszcie stalowym w systemie o odporności ogniowej EI60	5,0

C strop	gr. [cm]
WARSTWY PROJEKTOWANE:	
wykładzina PCV	1,0
<i>wylenka cem. 4 cm + folia TE</i> suchy jastrych 2 x płyty 10 mm + 10 mm płyta twarda wełny mineralnej - <i>sklejona 33 mm</i>	3,0
WARSTWY ISTNIEJĄCE:	
strop Akermana z warstwą wyrównawczą	32,0
WARSTWY PROJEKTOWANE:	
rozbielany sufit podwieszany z płyty kartonowo gipsowej na ruszcie stalowym	5,0

D strop	gr. [cm]
WARSTWY PROJEKTOWANE:	
wykładzina dywanowa	1,0
<i>wylenka cem. 4 cm + folia TE</i> suchy jastrych 2 x płyty 10 mm + 10 mm płyta twarda wełny mineralnej - <i>sklejona 33 mm</i>	3,0
WARSTWY ISTNIEJĄCE:	
strop Akermana z warstwą wyrównawczą	32,0

F podłoga na gruncie	gr. [cm]
WARSTWY PROJEKTOWANE:	
wykładzina PCV	1,0
warstwa wyrównawcza ze zbrojeniem rozproszonym beton B25	10,0
izolacja przeciwwilgociowa	
Beton B10 10 cm	

KONSTRUKCJA STALOWA
MG ODEBNEGO OPRACOWANIA
BEZ OSŁONY Z BLACHY
PERFOROWANEJ

ŁAZEK SZKŁANY
NAD WEJŚCIEM

Dorbud S.A.
Kierownik Budowy
mgr inż. Zdzisław Bieńkiewicz

ZMIANY NANIESIŁO KOŁEM Czerwonym
Stanisław Grudzien
mgr inż. budowlanego łódzkiego
Upr. Nr 228/KL/72: 4488/94
Dokumentacja powykonawcza

AVD		ZESPÓŁ PROJEKTOWY A M D		43-603 Jaworzno ul. Długoszyńska 6 tel. (032) 752 99 23, fax. (032) 752 93 52	
Projektował	mgr inż. Piotr Chowaniec	198/92 w specjalności konstrukcyjnej bez ograniczeń	Stadium: PB-W	Investor: KIELECKI PARK TECHNOLOGICZNY Kielce ul. Piotrkowska 6	
Opracował	Merkito		Skala: 1:100	Investycja: PROJEKT BUDOWLANO-WYKONAWCZY BUDYNKU KIELECKIEGO PARKU TECHNOLOGICZNEGO-STREFA I	
Sprawił	mgr inż. Jan Chowaniec	BBS/75 w specjalności konstrukcyjnej bez ograniczeń		Projekt Architektoniczno-Budowlany ul. Olszewska 6, Kielce	
Nazwa rysunku: PRZEMÓW A-A				Lokalizacja: dz. nr ewid. 6/159, 6/163, 6/162, 6/160, 6/161, 6/332, 6/81	
				Brano: KONSTRUKCYJNA	
				Nr rys.: 7	

Architectural floor plan of a building, likely a school or institutional facility, showing various rooms, corridors, and technical annotations in Polish. The plan includes room numbers, voltage specifications (230V), and technical notes such as "Widok z korytarza 1.1" and "Widok z korytarza 1.2". The layout shows a central corridor system connecting different sections of the building.

A		ZEPOLPOLSTOPISTY 43-032 Jastrzebska ul. (Dzielnica) 8 tel.		AMD pocz. 720 10-23, fax. pocz. 043 01 97	
Podpisany	uk. Andrzeja Pawlaka	uk. Andrzeja Pawlaka	uk. Andrzeja Pawlaka	uk. Andrzeja Pawlaka	uk. Andrzeja Pawlaka
Opisany	uk. Andrzeja Pawlaka	uk. Andrzeja Pawlaka	uk. Andrzeja Pawlaka	uk. Andrzeja Pawlaka	uk. Andrzeja Pawlaka
Opisany	uk. Andrzeja Pawlaka	uk. Andrzeja Pawlaka	uk. Andrzeja Pawlaka	uk. Andrzeja Pawlaka	uk. Andrzeja Pawlaka
PLANI BUDOWALNYCH ZMIEN W ZABUDOWIE				Plan	
PLAN BUDOWALNY ZMIEN W ZABUDOWIE				Plan	